

# Uplengen Blattje

Nr. 13  
3. Jahrgang

November/  
Dezember 2004



Von Uplengenern für Uplengener

\*\*\*\*\*  
**Steuerfreie  
Erträge**  
in der Altersvorsorge.  
Noch dieses Jahr sichern!

**Versicherungsbüro Alting & Lange**  
Nordobene 37 · 26670 Uplengen  
Tel. 0 44 89/35 65 · Fax 0 44 89/27 27

**CONCORDIA**  
Versicherungsgruppe

Postwurfsendung – An alle Haushalte

## Moin Moin!

Kegelbahn geht, Lidl kommt!  
Ein altes Thema nun doch wieder aktuell: Lidl in Remels. Nun wird es also doch noch wahr. Ein Investor aus Pinneberg (!) will hinter dem Hotel Kleihauer ein Geschäftshaus errichten, in dem unter anderem der dritte Discounter Remels' sowie ein weiterer Backshop entstehen soll.

Die in reichlicher Anzahl zur Verfügung stehenden Geschäfte müssen auch nicht gerade wegen Überfüllung geschlossen werden, aber ob das gut geht? Der normale Kunde kann auch nicht mehr als essen und trinken. Und schließlich kann der Euro auch nur einmal ausgegeben werden, wenn man denn überhaupt noch einen hat. Wir wünschen Ihnen – nach der drohenden, hektischen Vorweihnachtszeit – angenehme und ruhige Feiertage und sehen uns Ende Januar an dieser Stelle wieder.

...Ihr Blattje-Team

## Fackelumzug in Hollen



Fotos (2): de Buhr

**dbu Hollen.** Seit über 20 Jahren gehört es zur Tradition des Spielleuteorchesters Hollen, zum Beginn der kalten und dunklen Jahreszeit einen Fackel- und Laternenumzug durchzuführen. Auch in diesem Jahr zogen über 150 Kinder und Erwachsene unter der Führung der Musiker durch die dunklen Straßen Hollens. Die Freiwillige Feuerwehr des Ortes sorgte für die Sicherheit.

## Oh, du fröhliche Weihnachtsbäckerei

Mein Bäcker

**Hoppmann**

### Hoppmanns Stollen - die Prämierten

Alle Stollensorten aus Hoppmanns vorweihnachtlicher Bäckerei sind Jahr für Jahr mit Gold prämiert.

**Christstollen**  
**Nußstollen**  
**Mohnstollen**  
**Diabetikerstollen**

Neuheit 2004

### Friesenstollen

mit vielen leckeren Brantweinrosinen, Mandeln und Nüssen

Friesenstollen  
Probier-Aktion vom  
16. - 27. Nov. '04

### vom 1. - 6.12.04 Stutenkerle in großer Vielfalt

Der Klassiker  
**Hefeteigstutenkerl**  
aus bestem Butterhefeteig  
mit Frischegarantie  
in klein oder groß, mit und ohne Rosinen

Der kleine Kerl  
nur **1,35€**

Die Abwechslungsreichen:  
**Quarkteigmann**  
**Lebkuchenmann**  
**Gewürzteigmann**  
**Diabetiker-Stutenkerl**  
**Vollkornmann**

### Weihnachtsleckereien vom Konditor...

...die gehören zu einer schönen Adventszeit einfach dazu.

**Mutzenmandeln**  
täglich frisch!

**Spekulatius**  
nach altem Hausrezept gebacken

**Weihnachtsgebäckmischung**  
aus bestem Buttermürbteig

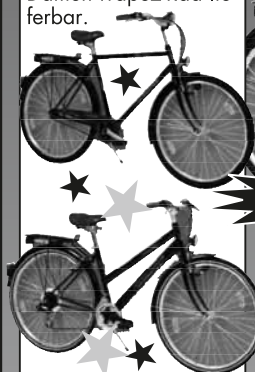
**Pfeffernüsse**  
nach alt-ostfriesischer Art hergestellt

...hmm, so lecker!

## Zu Weihnachten an die Gesundheit denken und seinen Lieben ein Fahrrad schenken!

Bewegung ist gesund, macht und hält fit. Schlagen Sie außerdem den hohen Benzinpreisen ein Schnippchen und machen Sie Ihren Ausflug doch mal „per Pedes“. Gerade jetzt in der klaren Winterluft. Wir haben nicht nur eine große Auswahl an Fahrrädern für jung und alt, sondern bieten auf Wunsch auch den Rund-um-Service (Lieferung, Montage, Wartung und Reparatur). Gerne nehmen wir Ihr Gebrauchttes in Zahlung. Angezahlte Ware stellen wir gerne bis Weihnachten zurück.

...auch als Herren- oder Damen-Trapez-Rad lieferbar.



**PRINCE City/Trekking-Rad**  
Hi-Ten-Rahmen, braunes Zubehör, Rücklicht mit Standlicht-Funktion, 3-Gang SRAM „Spectro“, 21-Gang Shimano  
Farbe: windsorgrün/braun

### Sinnvolles Zubehör

**Gepäckträger-Rückleuchte**  
Standlichtfunktion nach Fahrtstopp (schaltet nach 4 Min. automatisch ab)  
**statt 15.95 nur 9.95**

**Kostenlose Montage** im Rahmen unseres kostenlosen Beleuchtungschecks (Aktion nur noch bis zum 4. Dezember)



**Fahrradcomputer**  
versch. Modelle mit versch. Funktionen  
**ab 9.95**

### AXION BMX-Räder

16"/20" hochwertige Qualität



**99.95**  
**statt 149.-**

### TRELOCK Spiralkabelschloss

Schließautomatik, Flachschlüssel, mit Halter für Sattelklemmbolzen  
**statt 3.95 nur 1.99**



## DIE GESCHENKIDEE für die Kleinsten:

### POINT Radfahren lernen 1-2-3!



Erst **Dreirad**... dann **Lauftrad**... dann **Fahrrad**

Ideal zum Lernen: Drei Räder in einem! +++ Und am Ende haben Sie ein Qualitäts-ALU-Leichttrad!

## SPITZENANGEBOTE aus unserer TEXTILABTEILUNG

Jeder **Kinderpullover 5.-**

Kinder-, Damen-, Herren **Pantoffeln ab 3.-**

Jeder **Damenpullover 10.-**

Herren **Oberhemd 8.-**

**Riesenauswahl an DAMEN-JEANS**  
Gr. 34-54 Stück für Stück **15.-**

**JANN FOCKEN FUß DER LADEN**  
mit der preiswerten Tankstelle

**TAG und NACHT preiswert tanken!**  
Einfach mit Ihrer EC-Karte

**Groß-Sander**  
Kielstr. 3 - Tel. (04956) 1342

## VERANSTALTUNGEN in Uplengen

<b>Klein-Remels</b> Dorfgem.-Haus Veranstalter:	Do., 25. November <b>Abendwanderung</b> OBV Klein-Remels	19.30 Uhr
<b>Remels</b> Wenke Veranstalter:	Fr., 26. November <b>Weihnachtsfeier</b> Reichsbund, Anm.: Tel. (0 49 56) 25 23 o. 13 62	14.30 Uhr
<b>Oltmannsfehn</b> Vereinsheim Veranstalter:	Sa., 27. November <b>Ausflug zum Weihnachtsmarkt</b> VfL Ockenhausen, Tel. (0 49 56) 44 00	10.00 Uhr
<b>Remels</b> Wenke Veranstalter:	Sa., 27. November <b>Senioren-Weihnachtsfeier</b> DRK Ortsverein Remels	14.30-16.30 Uhr
<b>Großboldendorf</b> Waldhaus Veranstalter:	So., 28. November <b>Adventslauf</b> VfB Uplengen, Tel. (0 49 56) 16 53	09.30 Uhr
<b>Remels</b> Ostertorplatz Veranstalter:	So., 28. November <b>Weihnachtsmarkt</b> GSU Uplengen, Tel. (0 49 56) 13 09	13.00 Uhr
<b>Neufirrel</b> Dorfplatz Veranstalter:	Sa., 4. Dezember <b>Nikolaus</b> Bürgerverein Neufirrel, Tel. (0 49 56) 17 66	16.00 Uhr
<b>Klein-Remels</b> Dorfgem.-Haus Veranstalter:	So., 5. Dezember <b>Nikolaus</b> OBV Klein-Remels, Tel. (0 49 56) 37 00	10.00 Uhr
<b>Klein-Remels</b> Dorfgem.-Haus Veranstalter:	So., 5. Dezember <b>Adventsfeier</b> OBV Klein-Remels	14.00 Uhr
<b>Großboldendorf</b> Reithalle Veranstalter:	So., 5. Dezember <b>Nikolaus</b> Reit- und Fahrverein, Tel. (0 49 56) 37 45	15.30 Uhr
<b>Neufirrel</b> Clubheim Veranstalter:	So., 5. Dezember <b>Nikolausknobeln</b> SV Neufirrel, Tel. (0 49 56) 29 77	17.00 Uhr
<b>Großboldendorf</b> Vereinsheim Veranstalter:	So., 5. Dezember <b>Nikolausknobeln</b> BV Großboldendorf, Tel. (0 49 56) 912983	18.00 Uhr
<b>Hollen</b> Gasthof Zur Post Veranstalter:	So., 5. Dezember <b>Nikolausknobeln</b> Bäckerei Behmann, Tel. (0 44 89) 12 34	18.00 Uhr
<b>Hollen</b> vor der Kirche Veranstalter:	Sa., 11. Dezember <b>Weihnachtsmarkt</b> ISH Hollen, Tel. (0 44 89) 13 19	17.30 Uhr
<b>Neufirrel</b> Dorfgem.-Haus Veranstalter:	So., 12. Dezember <b>Seniorenachmittag</b> Bürgerverein Neufirrel, Tel. (0 49 56) 17 66	14.00 Uhr
<b>Hollen</b> Kirche Veranstalter:	So., 12. Dezember <b>Vorweihnachtliches Konzert</b> Kirchengemeinde Hollen, Tel. (0 49 57) 12 44	20.00 Uhr

## Büscher übernimmt Betreuung

**dbu Uplengen/Augustfehn.** Der St.-Ansgari-Seniorenwohnpark in Augustfehn ist seit einigen Wochen insolvent, auch die Ostfriesen-Zeitung berichtete darüber. Das Pflegeheim wurde in kürzester Zeit geräumt und die alten Menschen mussten von ihren Familien in anderen Einrichtungen untergebracht werden. Die Senioren der betreuten Wohn-

anlage werden seit dem 1. 11. durch Herrn Eckhard Büscher fachmännisch betreut. Herr Büscher ist seit einigen Jahren in Zusammenarbeit mit Frau Grete Bruns-Gräber Geschäftsführer und Pflegedienstleitung von „Das Pflegeteam ut Hollen“. Der Pflegedienst ist seit einigen Jahren in Uplengen-Hollen ansässig und bietet seine Dienste bereits erfolgreich im Landkreis Leer an.



Wir sind Ihr Ansprechpartner  
rund um Ihr neues Dach.  
Egal ob...

- Dachstuhl
- Dacheindeckung
- Dachsanierung (An-/Umbauten)
- Innenausbau



# Schulte Rüchel Dachbau G.b.R.

Hauptstraße 613 · 26683 Strücklingen  
Tel. (0 44 98) 91 94 80 · Fax (0 44 98) 91 94 81  
[www.schulte-ruechel.de](http://www.schulte-ruechel.de)



Auch ein sehr bekanntes Gesicht zeigte sich am Stand der Uplenger: Ludger Abeln, Moderator vom NDR.

## Uplengen auf der Ostfrieslandschau

Landfrauen schenken kräftig ein / Volkstanzgruppe „Uplenger Land“



**dbu Uplengen/Leer.** Gleich am ersten Tag der Ostfrieslandschau in Leer hatte die Gemeinde Uplengen die ehrenvolle Aufgabe, sich auf der größten und beliebtesten Leistungsschau der Region zu präsentieren. Auch die Landfrauen Uplengen, die mit der Bewirtung der Gäste beauftragt waren, hatten die Hände voll zu tun. Die Volkstanzgruppe „Uplenger Land“ aus Klein-Remels waren ebenfalls mit von der Partie. Die großen und die kleinen Tänzer zeigten einen Ausschnitt aus Ihrem umfangreichen tänzerischen Können.



Fotos (3): de Buhr

### IMPRESSUM:

**Herausgeber/Anzeigenverwaltung:**  
DRUCKdesign Printmediengestaltung  
Am Bargacker 16, 26670 Upl.-Hollen  
Tel. (0 44 89) 92 80 26, Fax 92 80 25

**Redaktion:**  
Ulrich de Buhr (dbu)  
DTP-Mediengestalter (V.i.S.d.P.)  
Am Bargacker 16, 26670 Upl.-Hollen  
Tel. (0 44 89) 92 80 26, Fax 92 80 25  
Hans-Henning Stephans (hhs)  
Diplom-Wirtschaftler  
Ostertorstraße 60, 26670 Upl.-Remels  
Tel. (0 49 56) 41 81, Fax 41 81

In Zusammenarbeit mit den Vereinen,  
Organisationen, Kirchen und Gruppe der  
Gemeinde Uplengen

**E-Mail:** [blattje@ewetel.net](mailto:blattje@ewetel.net)

**Erscheinungsweise:**  
zweimonatlich

**Druck:** Joh. Meeuw & Sohn,  
Alter Postweg 72, Remels

**Vertrieb:** Deutsche Post AG  
(alle Haushalte in Uplengen)

**Auflage:** 5500 Exemplare

Namentlich gekennzeichnete Artikel  
geben nicht unbedingt die Meinung der  
Redaktion wieder.  
Für unverlangt eingesandte Manuskrip-  
te und Fotos, denen kein Rückporto bei-  
liegt, wird keine Haftung übernommen.

**Nächste Ausgabe:**  
Ende Januar 2005

**Anzeigen- und Redaktionsschluss:**  
7. Januar 2005

## Se bruken Hülpe - wi helpen hör.

Wir führen für Sie die erforderliche viertel- und halbjährliche Pflegeberatung der Pflegekas- sen durch.

Vereinbaren Sie mit uns einen Termin.



0 44 89

[www.pflegeteam-hollen.de](http://www.pflegeteam-hollen.de)

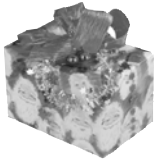
**941 88 88**



**Mit uns gesund  
dör de Tied!**

## Geschenktipp

von **A** wie *Angora-Wäsche*  
bis **Z** wie *elektrische  
Zahnbürste*



Verwöhnen  
Sie Ihre  
Lieben  
doch mit einem **Gutschein**  
aus unserem **Kosmetik-  
und Fußpflegestudio**.

...oder wie wär's mit einem  
**Präsentkorb**  
in verschiedenen Preislagen?

Wir beraten Sie gerne!

**Apotheke  
in Remels**  
Inn. Meidine Oltmanns

Tel. (0 49 56) 99 03 33  
Ostertorstraße 39  
26670 Uplengen

## Mühleninstandsetzung



Foto: Stephans

**hhs Südgeorgsfehn.** Für die Projekte „Instandsetzung der Mühle in Südgeorgsfehn und Herrichtung der Außenanlagen bei der Mühle in Remels“ gewährte die Europäische Union durch die Ge-

meinschaftsinitiative LEADER der Gemeinde Uplengen einen finanziellen Zuschuss. Das obenstehende Foto vom 27. Oktober zeigt die Mühle in Südgeorgsfehn mit neuen Flügeln.



Unser **Stressless-Studio**  
lädt Sie ein zum unverbindlichen  
**Probesitzen.**

**MOBEL  
Eilers**  
Gewerbegebiet I · 26689 Apen  
Telefon (0 44 89) 95 89-0

## Blick in's Uplenger Land

**hhs Großsander.** In Großsander kann man vom jetzt fertiggestellten Aussichtsturm (Foto) einen herrlichen Blick auf den Badesee und die Weiten Uplengens genießen. Wenn im Frühjahr nächsten Jahres noch einige Anpflanzungen vorgenommen werden, wird der Turm sich auch gut in das Landschaftsbild einfügen.



Deutsche  
Küche

Speisegaststätte

Bundes-  
kegelbahn

## Zum Kegler- & Radlertreff

Schulstraße 20  
26689 Augustfehn

☎ (04489) 28 00  
Fax 41 06 39

An beiden Weihnachtsfeiertagen ab 11.30 Uhr:

### Großes Weihnachtsbuffet

(Wir bitten um Voranmeldung)

Jetzt in den Wintermonaten wieder aktuell:

### Grünkohl- und Snirtjebratenessen

(Nicht nur für Gruppen, das schmeckt auch nur zu zweit)

## Helmuth Felkel GmbH

Freie Werkstatt

Abschleppdienst



**NEU: Abschleppdienst  
(Tag + Nacht)  
Täglich TÜV durch DEKRA**

Rudolf-Diesel-Str. 7  
Uplengen-Jübberde  
Tel. (0 49 56) 32 38



DIE GESUNDHEITSKOLUMNE

## Blutdruck-Wert – PIN-Code der Gesundheit

Apothekerin Meidine Oltmanns informiert

Sie kennen die Geheimzahl für Ihre EC-Karte, den PIN-Code fürs Handy, fürs Tele-Banking, für Ihre E-Mail. Ein Kinderspiel – diese Anforderungen an einen modernen Menschen. Doch viele kennen weder ihren Blutdruck noch Puls, nicht den Cholesterin-Spiegel, bisweilen nicht mal das Gewicht. Dabei ist die regelmäßige Kontrolle des Blutdrucks ein wichtiger Bestandteil der Gesundheitsvorsorge. Und zwar nicht nur für chronisch Kranke mit Bluthochdruck oder Senioren mit bereits bestehender Herzschwäche, sondern zunehmend auch für den gestressten Manager, die berufstätige Mutter mit Doppelbelastung und natürlich den gesundheitsbewussten, sportlich aktiven Yuppie. Die regelmäßige Selbstkontrolle der Blutdruckwerte sollte deshalb – wie der Griff zur Zahnbürste oder der Blick auf die Waage – zum täglichen Gesundheitsprogramm für alle ab 30 gehören. Gemessen werden der systolische Wert (das Herz spannt sich zum Pumpen an) und der diastolische (das Herz entspannt sich). Die höchste Lebenserwartung haben übrigens Menschen mit einem Wert von 120/80 mmHg. Heutzutage gibt es viele Geräte, die entweder am Handgelenk oder am Oberarm angelegt, einfach

anzuwenden sind, recht verlässliche Werte liefern und mitunter sogar eine Speicherfunktion besitzen. Doch wird die Manschette beziehungsweise das Handgelenk-Messgerät auch wirklich richtig angelegt? Hat die Manschette die richtige Größe für Ihren Oberarm? Halten Sie das Handgelenk-Messgerät ganz genau auf Herzhöhe? Und stimmen die ermittelten Werte auch?

Ermittelt Ihr Arzt oder Apotheker Ihren Blutdruck-Wert, so benutzt er dafür ein Gerät, dass alle zwei Jahre amtlich geprüft und geeicht wird. Damit wird gewährleistet, dass die Blutdruckwerte auch stimmen. Aber wie lange messen Sie nun schon mit Ihrem persönlichen Blutdruckmessgerät, ohne dass dieses bisher geprüft worden ist? Bei uns haben Sie die einmalige Gelegenheit, Ihr persönliches Blutdruckmessgerät – egal welche Marke – in Ihrer Apotheke überprüfen zu lassen.

Nutzen Sie diese Möglichkeit! Natürlich zeigen wir Ihnen auch gerne, wie exakt gemessen wird. Wir freuen uns auf Ihren Besuch!



# Dorfgemeinschafts- haus Großander feiert „Einjähriges“

Jung und alt feierten gemeinsam ihr Haus



**dbu Großander.** Im vergangenen Jahr feierten die Bürgerinnen und Bürger von Großander die offizielle Einweihung ihres Dorfgemeinschaftshauses in der Nähe des Badesees. Nun, am 25. September, genau ein Jahr danach, waren wieder fast alle da, um das „Einjährige“ zu feiern.

Foto: Nesemann

# Historisches Familien- buch von Uplengen

Letzte Bände I und XVII vorgestellt



Fotos (2): de Buhr

Bis auf den letzten Platz gefüllt war das St.-Martins-Haus bei der Kirche in Remels. Pastor i.R. Meyer vollendete mit Band 17 sein großes Werk.

**Uplengen.** Am 30. Oktober wurden die letzten beiden noch fehlenden Bände (Band I und XVII) der beliebten Reihe „Historisches Familienbuch von Uplengen“ der Öffentlichkeit präsentiert. Pastor i.R. Herr Christian Meyer sowie Michael-Till Heinze stellten diese im Rahmen einer kleinen Feierstunde im Gemeindehaus vor.

Band I enthält viel historisches Material, das für ganz Uplengen von Belang ist. Band XVII fasst noch einmal alle Daten über nach Amerika ausgewanderte Familien und ihre Nachkommen zusammen. Es wurde außerdem bekannt, dass es demnächst von allen bisher erschienenen Büchern eine CD-Rom geben wird.

## Vielseitige Geschenkkideen – die Groß und Klein Freude bereiten (Nicht nur zu Weihnachten)

Große Auswahl an

- Kalender (Bild- o. Geschäftskalender)



**NICCI FRENCH**  
Der falsche Freund  
Roman, 384 Seiten

**19.90**



**MARY HIGGINS CLARK**  
Mein ist die Stunde der Nacht, Roman, 432 Seiten

**21.-**



Dies sind nur acht nette Ideen, anderen oder sich eine Freude (nicht nur) zu Weihnachten zu machen. Auf über 200 qm präsentieren wir Ihnen viele weitere Bücher. Über Nacht liefern wir Ihnen über 300.000 verschiedene Titel, die wir gerne (auch ohne Anzahlung) bis Weihnachten zurücklegen. Natürlich gehört die hübsche Verpackung auch mit dazu...

Mit den besten  
Empfehlungen vom  
WEIHNACHTSMANN

Kaufhaus

**Lüschchen**

Ostertorstraße 33 Tel. (0 49 56) 91 82 12  
26670 Remels Fax (0 49 56) 91 82 24

- Hörbücher • CD's
- Christliche Lektüre u. v. m.



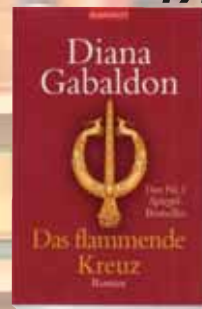
**KRISTIN RÜBESEAMEN**  
Später, Baby  
Roman, 288 Seiten

**17.-**



**Bertelsmann**  
Kinder-Länderlexikon  
320 Seiten

**19.95**



**DIANA GABALDON**  
Das flammende Kreuz  
Roman, 1280 Seiten

**13.-**



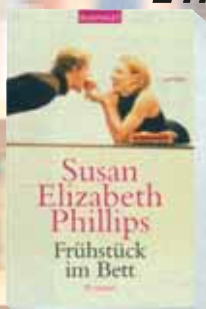
**PATRICIA CORNWELL**  
Das letzte Revier  
Roman, 544 Seiten

**9.95**



**AMELIE FRIED**  
Liebes Leid und Lust  
Roman, 400 Seiten

**8.95**



**SUSAN E. PHILLIPS**  
Frühstück im Bett  
Roman, 432 Seiten

**8.95**

## TREFFPUNKT LINDE

### Knochen-dichte-Messung vom 15. bis 20. November

Knochenschwund rechtzeitig erkennen und Osteoporose wirksam vorbeugen. Wir bestimmen Ihre Knochenqualität und Ihr Frakturrisiko. Sichern Sie sich gleich Ihren persönlichen Termin.

### Prüfung von Pari-Inhalationsgeräten am 02. Dezember

Inhalation ist mit das wirksamste Mittel bei Erkrankungen der Atemwege. Doch oft sind Inhalationsgeräte veraltet und funktionieren nicht mehr einwandfrei. Spätestens alle zwei Jahre sollte der Kompressionsdruck überprüft und Verschleißteile ausgetauscht werden.

Wir überprüfen Ihr Pari-Inhaliergerät und geben Ihnen wichtige Tipps zum richtigen Inhalieren.



**LINDEN**  
**A P O T H E K E**  
**SANITÄTSHAUS**

Hans-Joachim Gerdes  
Fachapotheker für Homöopathie und Naturheilverfahren  
Ostertorstr. 60, 26670 Uplengen-Remels  
Tel. (0 49 56) 92 96-0 · www.linden-apo.de

# Bezirkswettbewerb der Feuerwehren

hhs Uplengen. Am 12. September diesen Jahres fanden in Ohne (Samtgemeinde Schüttdorf) die Bezirkswettbewerbe der Feuerwehren des Bezirk Weser-Ems statt. Jede Mannschaft besteht aus einem Gruppenführer und acht Kameraden. Für die Wettbewerbsgruppe

Tragkraftspritzen hatten sich als einzige aus dem Landkreis Leer drei Wehren aus Uplengen qualifiziert. Im Ergebnis dieses Wettbewerbs belegten unsere Wehren aus Stapel Platz 4 und aus Jübberde Platz 5. Herzlichen Glückwunsch! Die ersten sechs Mannschaften nehmen an

den Landesmeisterschaften teil, die im September 2005 in Tarmstedt im Landkreis Rothenburg/Wümme stattfinden. Die Feuerwehr-Kameraden aus Groß- und Kleinsander hatten an diesem Tag sehr viel Pech, so dass nur Platz 22 belegt werden konnte.



Mit ihren Gruppenführern H. Peper, E. Ennen und F. Bohlen trafen sich die Mannschaften am 4. November zu einer Auswertung im Feuerwehrhaus Jübberde. Foto: Stephans

## SCHLANK – GESUND – FIT

### Neue 10-Wochen-Kurse in Uplengen

- Gesundheits- und Ernährungsseminare im Rahmen der Trennkost
- Vegetarische Kochkurse (Sojaküche)
- Entschlackung und Entsäuerung

Ihre Ernährungsberaterin und Seminarleiterin der Trennkost für den Bereich Uplengen

**HILDEGARD PENNING**

Hollener Straße 75 · 26670 Uplengen  
Telefon (0 44 89) 25 48 (ab 17 Uhr)



Südgeorgsfehrer Str. 85  
26670 Südgeorgsfehn

Tel. (0 44 89) 27 79  
Fax (0 44 89) 35 41

OSTFRIESISCHER  
**Fehnhof**  
RESTAURANT

Denken Sie schon jetzt  
an Konfirmationen 2005

Unser Festsaal bietet  
Platz für 210 Personen

Genießen Sie ruhige Advents-Sonntage im Kreise Ihrer Familie mit unseren speziellen Advents-Menüs.

5. Dezember **Advents-Brunch** im weihnachtlich geschmückten Fehnhof

25./26. Dezember An beiden Feiertagen servieren wir Ihnen unsere festlichen **Weihnachts-Büffets** und im Restaurant unsere **Menüs**

Silvester 2004 Zum Jahreswechsel servieren wir Ihnen ein **exklusives Gala-Büffet** mit erlesenen Gaumenfreuden.

2. Januar 2005 **Neujahrs-Brunch**

Öffnungszeiten: Mi.-Fr. ab 17.30 Uhr, Sa., So.- und Feiertage ab 11.00 Uhr



Ihr Apotheker informiert

## Inhalieren bei Atemwegsinfektionen

**Hans-Joachim Gerdes**  
Fachapotheker für Homöopathie  
& Gesundheitsberatung

Für viele Menschen ist regelmäßiges Inhalieren ein wichtiger Schritt zur Linderung von Atemwegsbeschwerden und manchmal sogar eine lebenswichtige Therapiemaßnahme.

In allen Altersstufen vom Neugeborenen bis ins hohe Alter, können Atemwegserkrankungen mit einem Inhalationsgerät sehr wirksam und dabei schonend behandelt werden. Bei der Inhalation gelangt das Medikament ohne Umwege an den Ort, an dem es wirken soll: die Atemwege. Die gewünschte Wirkung wird schnell erreicht. Unerwünschte Wirkungen treten bei der Inhalation nur äußerst selten auf, da durch die gezielte Behandlung der Atemwege weniger Wirkstoff nötig ist, als bei der Medikamentengabe z. B. in Form von Tabletten. Damit es in die Atemwege gelangen kann, muss das Medikament in feinste Tröpfchen zerstäubt werden. Dafür benötigt man ein Inhalationsgerät. Mit speziellen Geräten können Teil-

chen von weniger als 2 µm hergestellt werden, die die kleinsten Abzweigungen der Bronchien und sogar die Lungenbläschen erreichen. Bei Erkrankungen der Atemwege hilft das Inhalieren von isotonischer Kochsalzlösung besonders gut. Die Schleimhautoberfläche der Atemwege wird wieder ausreichend befeuchtet und die Tätigkeit der Flimmerzellen wird angeregt. Die Flimmerzellen sorgen für die Reinigung der Atemwege. Durch die Inhalation wird zäher Schleim verflüssigt und schneller abtransportiert.

Wichtig für eine effektive Inhalation ist ein optimal funktionierendes Inhalationsgerät. Bei Geräten für den häuslichen Gebrauch sollte alle 2 Jahre der Kompressionsdruck überprüft werden. Auch Filter, Schlauch und Mundstück sollten in regelmäßigen Abständen erneuert werden, damit sich keine Bakterien ausbreiten können. Dies ist besonders wichtig, wenn mehrere Personen das Inhaliergerät verwenden. Wenden Sie sich an Ihre Apotheke, wenn Sie Ihr Inhaliergerät überprüfen lassen möchten.



## Öffnungszeiten Bürgerbüro:

Rathaus der  
Gemeinde Uplengen  
Alter Postweg 113  
26670 Uplengen-Remels

**Montag bis Mittwoch**  
8.00 Uhr bis 12.30 Uhr  
13.30 Uhr bis 17.30 Uhr  
**Donnerstag**  
8.00 Uhr bis 12.30 Uhr  
13.30 Uhr bis 18.30 Uhr  
**Freitag**  
8.00 Uhr bis 12.30 Uhr

## Bestattungshaus Bley

Südgeorgsfehner Str. 20a · Augustfehn



Hier können Trauernde im würdigen Rahmen von ihren Lieben Abschied nehmen.

Zum Abschied nehmen sowie für die Trauerfeier und anschließendes Beisammensein stehen gesonderte Räume zur Verfügung.

Geschäftsräume:  
Südgeorgsfehner Str. 4-6  
Telefon (0 44 89) 12 82

Erd-, Feuer-, See-, Friedwald-,  
anonyme Bestattungen

Unsere ganze Facherfahrung dient nur einem Zweck: Hinterbliebene, Angehörige und Freunde bei der Erledigung der Formalitäten im Trauerfall umfassend zu entlasten und für eine würdige Bestattung zu sorgen.

Das neue Bestattungshaus verfügt über Andachtsraum, Aufbahrungsräume, klimatisierte Aufbahrungsräume.



## Weihnachtsgebäck

in großer Auswahl  
und vielen Variationen,  
z. B. Meisterstollen.

**Jeden Sonntag 8-11 Uhr  
frische Brötchen und Kuchen**

Alter Postweg 70 · 26670 Remels  
Tel. (0 49 56) 15 89

# Wie erziehe ich mein Kind richtig?

## Kursangebot für Väter und Mütter in Uplengen

**Uplengen.** Die Kurse sind aufgeteilt in drei Altersbereiche und werden angeboten für Eltern mit Kindern: • im Alter von 0-3 Jahren • im Alter von 3-10 Jahren • in der Pubertät und finden einmal wöchentlich an zwölf aufeinander folgenden Wochen statt.

Die Kurse starten im Frühjahr und im Herbst und werden jeweils von zwei Kursleiter/-innen begleitet. Derzeit belaufen sich die Kosten auf 50 Euro pro Kurs und Person. Melden sich Elternpaare gemein-

sam an, so reduziert sich der Gesamtpreis für dieses Paar.

Bei entsprechender Anmeldezahl (12 Personen je Kurs) finden die Kurse in **Uplengen**, Wiesmoor, Großfehn, Ihlow und Aurich statt; gern ebenso in anderen Orten, soweit Bedarf besteht.

Die Elternschule Ostfriesland e.V. besteht seit Oktober 2002 und finanziert sich durch Mitgliedsbeiträge (mindestens 20 Euro pro Jahr), Spenden und öffentliche Zuschüsse.

Nähere Informationen und Anmeldungen bei: Brigitte Schneider-Demuth, 26670 Uplengen-Oltmannsfehn, Telefon (0 49 56) 912241 oder dienstlich (0 49 43) 200464.

### Ihr Fleischer-Fachgeschäft

**Gellermann**

Christel und Frank Gellermann  
Remels: 04956-1059  
Leer, Heisfelder Str. 0491-64466  
Leer, Mühlenstr. 34 0491-3430

**Wir machen Ihre Hausschlachtung!**

Für Ihre Weihnachtsfeier liefern wir:  
Z.B. ab 10 Personen:  
Snirtje-Braten mit Salzkartoffeln, Soße,  
Rotkohl und „Dittjes und Dattjes“, Nach-  
tisch, pro Person 8,50 Euro  
oder  
Grünkohl mit Salzkartoffeln, Kasseler,  
Kasselerbauch und 2 Kohlwürsten  
pro Person 7,10 Euro

Unser Schlemmerbraten-Angebot:  
(ausreichend für 10 Personen)  
5 kg Fleisch, fertig gebraten  
3 kg Salate, zum Aussuchen  
zum Super-Abholpreis von 51,00 Euro

*Wir wünschen unseren Kunden eine  
besinnliche Adventszeit!*

Täglich Mittagsmenüs aus Ihrem Flei-  
scherei-Fachgeschäft Remels ab 3,30 Euro

## „Hänsel und Gretel“ –

### Eine strafrechtliche Analyse

Jeder kennt sie, die Geschichten aus dem Kulturgut Grimm's Märchen. Dabei geht es ganz schön zur Sache. Frösche werden an die Wand geworfen („Der Froschkönig“), schöne Frauen werden vergiftet („Schneewittchen“) und Zwerge werden getötet („Schneeweißchen“). Auch in dem Märchen „Hänsel und Gretel“ wimmelt es nur so von Straftaten, die jeden Staatsanwalt in Aktivität versetzen und dem Verteidiger die Schweißperlen ins Gesicht treiben: Die Geschwister Hänsel und Gretel werden hilflos im Wald ausgesetzt, was den Tatbestand der Aussetzung gem. § 221 Abs.1 StGB in der strafverschärfenden Form des Abs. 2 Nr. 1 erfüllt, geahndet mit einer Freiheitsstrafe bis zu 10 Jahren. Bei der Mutter ließe sich sogar über einen versuchten Totschlag nachdenken.

Die Kinder brechen am Haus einer alten Frau Teile des Daches ab (Sachbeschädigung), und essen deren Süßigkeiten (Diebstahl).

Zwar bedürfte es hierfür eines Strafantrages (§ 248a StGB) der Geschädigten, da es sich wohl nur um geringwertige Sachen handelt, aber wer sollte diesen stellen, die Eigentümerin kommt schließlich im Backherd um. Dies stellt

## Der juristische DREISPALTER

**Prof. Dr. jur. Becker,  
Binkowski & Koll.**

Kanzlei Uplengen – Remels:  
Prof. Dr. Wolfgang Becker  
Peter Binkowski  
Rechtsanwälte und Notare  
Uwe Becker  
Rechtsanwalt  
Silke Voß  
Rechtsanwältin

Ostertorstr. 94 · 26670 Upl.- Remels  
Tel.: (04956) 30 44 · Fax 30 47

sicherlich einen Totschlag dar, wenn nicht sogar die Mordmerkmale Heimtücke und Grausamkeit erfüllt sind, schließlich wird die alte Frau hinterrücks in den Ofen geschupst und muß dort elendig schmoren.

Allerdings war auch die alte Frau nicht ohne: Sie zwingt das Mädchen diverse Dienstleistungen zu erbringen (Nötigung), sperrt den Jungen ein (Freiheitsberaubung), und trifft Vorbereitungen, ihn zu verspeisen. Der aktuelle Fall M. hat zwar gezeigt, dass Kannibalismus selbst nicht strafbar ist, jedoch müßte der Junge dazu getötet werden, was wiederum den Tatbestand des Totschlags (Freiheitsstrafe nicht unter fünf Jahren) erfüllen würde. Da die entsprechenden Vorbereitungen bereits getroffen wurden, ist auch das Versuchstadium bereits erreicht, weshalb das Mädchen bei ihrer Tat in Notwehr zugunsten ihres Bruders handelt. Jedoch muß zur Rettung des Jungen nicht gleich die alte Frau getötet werden, weshalb ein sog. Notwehrrexxess vorliegt, der den Rechtfertigungsgrund Notwehr wieder entfallen läßt. Sie ist aber entschuldigt, da eine Notstandslage im Sinne des § 35 StGB vorliegt. Eine Schuld der Kinder ist zudem ohnehin ausgeschlossen, da sie zur Tatzeit noch nicht vierzehn Jahre alt und somit gemäß § 19 StGB noch strafunmündig waren.

Die Geschichten der Gebrüder Grimm lassen sich daher auch als kriminalistische Lektüre deuten.

## Heinemann's Gasthaus

### Veranstaltungstipp:

**Am 1. und 2. Weihnachtstag  
festlicher Mittags-  
tisch/Büffet  
und Abendkarte**

**Silvesterabend ab 19 Uhr  
erlesenes Büffet**

Termine für  
**Gemeinschaftskohlessen  
mit Musik und Tanz  
am 22. Januar und 19. Februar**  
– Wir bitten um Anmeldung –

Hollwege · 26655 Westerstede  
Telefon (0 44 88) 27 50



Jeden letzten Samstag im Monat ab 18.00 Uhr:  
BBQ – all you can eat (Grillspezialitäten zum Sattessen)

**9,95** EURO  
Für Kinder 4,95 €



**ARAL-Autohof Apen-Remels · Hans-Gerd Meiners**

Rudolf-Diesel-Straße 2 · 26670 Uplengen-Jübbberde · Tel. (0 49 56) 99 04 08 · Fax 99 04 09

Ein Verein stellt sich vor

# Boßelverein „Lat`n sus`n“ Neudorf



Der Nachwuchs steht in den Startlöchern.

Fotos (3): Stephans

**hhs Neudorf.** Am 10. Juli 1938 gründeten 16 Männer und Jungen den Boßelverein. Im gleichen Monat traten weitere 18 Boßler dem Verein bei. Nach dem II. Weltkrieg gründete sich der Verein am 14. Mai 1949 neu. Als Vereinsführer wurde Georg Wilken gewählt. 1951 wurden in Neudorf ab der Brücke die Firreler Straße und die Neudorfer Straße dem Verkehr übergeben. Endlich hatte der Verein eine Straße zum Boßeln. Die ersten sportlichen Erfolge stellten sich ein. Besonders erfolgreich waren die Neudorfer Boßeler im Kampf um die „Brüning Plakette“. Nach mehreren Siegen ging die Plakette 1968 endgültig in

den Besitz der Neudorfer über. Bis 1976 gehörte der Verein dem Kreisverband 10 „Friesische Wehde“ im Oldenburgischen an. In den siebziger Jahren hatte sich der Friesensport im Kreis Leer stark entwickelt und es wurde der Kreisverband 13 gegründet. Seit 1976 gehört der Boßelverein „Lat`n sus`n“ Neudorf zu diesem Verband. 1980 nahmen an der Mitgliederversammlung erstmals Frauen teil und es wurde eine Frauenabteilung gegründet. Mit Beginn der Wettkämpfe der Saison 80/81 konnte der Verein mit seinen 98 Mitgliedern 11 Mannschaften mit 60 Werfern und Werferinnen stellen. Ein weiterer Höhepunkt

im Vereinsleben war die feierliche Fahnenweihe am 1. Oktober 1983. Sportlich können die Mitglieder des Vereins auf erfolgreiche Jahre zurückblicken. Es wurden unzählige Siege und Platzierungen bei Landes-, Verbands- und Kreismeisterschaften sowie bei Pokalwettbewerben erkämpft.

Die Jugendarbeit ist ständiger Bestandteil im Verein. So errangen die Jugendwerfer bei den Kreiseinzelmeisterschaften 2004 insgesamt 13 Medaillen (dav. 7 Gold). Der Verein belegte den ersten Platz im Medailenspiegel des Kreisverbands 13. Die Vereinsmeisterschaften 2004 fanden am 03. Oktober statt. Der mit 84 Jahren älteste aktive Sportler im Verein und im Kreisverband 13, Rudolf Schmidt, Gründungsmitglied des Vereins, nahm wie in



So hart kann Sport sein: Günter Schmidt in Aktion.



Links: Vorsitzender ab 2004 Erwin Schmidt, rechts: Vorsitzender bis 2004 Günter Schmidt

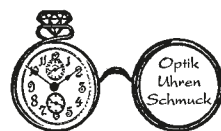
all den Jahren zuvor aktiv am Wettkampf teil. Die größten Weiten erzielten: Männer: Theodor Broers 1.060 m, Frauen: Ingrid Meyer 911 m, männl. Jugend: Marcel Meise 885 m und bei der weibl. Jugend: Caroline König 709 m.

Von den jetzt 132 Mitgliedern nehmen am Spielbetrieb 2004/2005 des Boßelkreisverband 13 Leer insgesamt 10 Mannschaften, davon 3 Frauen-, 4 Männer- und 3 Jugendmannschaften teil.

Interessierte Boßelsportler oder die es werden möchten, können sich beim 1. Vorsitzenden, Erwin Schmidt, unter der Telefonnummer 04956/3665 melden.

Chic & elegant

Wir haben das Passende für Sie!



- OPTIK
- UHREN
- SCHMUCK

E. Walters  
Inh. K.-H. Groth

26670 Upl.-Remels · Ostertorstr. 49 · Tel. (0 49 56) 13 29 · Fax 39 79



New Visions

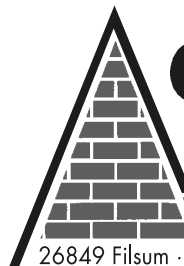
## Einfamilienhaus

145 qm Wohnfläche (DIN)

Rohbaufestpreis: 57.500 Euro

Schlüsselfertig: 109.900 Euro

(O. Malerarbeiten u. Hausanschlüsse)



**Gebr. de Buhr**  
Bauunternehmung

Planung und Ausführung sämtlicher Bauarbeiten

26849 Filsum · Oll Kamp 7 · Tel. (0 49 57) 99 03 93 · Fax 99 03 94



# Vorhang auf in „Südefehn“

„Drievjagd in Knevelsfehn“ / Sieben Aufführungen



Beim ersten gemeinsamen Treff im Dorfgemeinschaftshaus heißt es lesen und verstehen, worum es geht. Dann muss jeder seinen Part auswendig lernen und erst dann geht es auf die Bühne zum Proben. Foto: de Buhr

**Südgeorgsfehn.** Die Tage werden kürzer und die Mitglieder der „Lüttje Bühn Südefehn“ sind gerade angefangen, ihr neues Stück einzustudieren. Bevor der Besucher lachen kann, muss erst viel gelesen, auswendig gelernt und geprobt werden. Ab Februar wird an sieben Abenden „Drievjagd in Knevelsfehn“

aus der Feder von Helmut Schmidt gegeben werden. Los gehts am 25. Februar 2005 um 20 Uhr. Danach wird noch gespielt am 26. Februar, am 27. Februar, am 2. März, 4. März, 5. März und 6. März jeweils um 20 Uhr. Karten sind im Vorverkauf erhältlich bei Ingrid Taute, Tel.: 04489/3188.

## UplengenINFO fertiggestellt



**dbu Uplengen.** Nach mehrjähriger Pause wurde die beliebte „Bürgerinformationsbroschüre“ unter dem neuen Namen „UplengenINFO“ wieder neu herausgegeben. Gestaltet und gedruckt wurde es erstmals komplett in Uplengen (durch DRUCKdesign aus Hollen und der Druckerei Meeuw in Remels). Auf 44 Seiten erhält der interessierte Gast, (Neu-)Bürger Uplengens eine erste Übersicht mit vielen Zahlen, Daten und Fakten über die Gemeinde. Erhältlich ist es kostenlos bei der Gemeindeverwaltung.

Möchten Sie im Blattje inserieren? Rufen Sie uns an (Tel. 04489/ 928026). Wir beraten Sie, wie Sie Ihre Werbung optimal platzieren können. Falls gewünscht, senden wir die fertige Anzeige auch gerne zu anderen Verlagen. Internet: [www.blattje.de](http://www.blattje.de)

## Restaurant · Saalbetrieb Ostfriesischer Hof

Familie Werner Müller & Team  
Friesenstr. 39 · 26655 WST-Moorburg  
Abfahrt Westerstede-West



Tel. (0 44 88) 8 44 77 · Fax 8 44 75 12 · Handy (01 72) 7 87 23 72

Wir empfehlen unsere Räumlichkeiten für Hochzeiten, Familienfeiern, Jubiläen, Tagungen etc. für bis zu 220 Personen.

Jeden Samstag und Sonntag ab 14 Uhr: Unsere „Ammerländer Kaffeetafel“ – 1 Stück selbstgebackener Kuchen und Kaffee oder Tee „satt“ für 4,50 Euro

Jeden Dienstag: **Schnitzeltag**  
Alle Schnitzelgerichte mit Beilagen nach Ihrer Wahl für 5,90 Euro

1. Weihnachtstag:  
**großes Mittagsbuffet/Weihnachtsmenükarte**  
Am Abend: **Weihnachtsball**  
(Es werden Gerichte aus der Weihnachtsmenükarte angeboten)

All inclusive! **Silvesterball** Kartenvorverkauf ab sofort!  
mit der Liveband „Sunset-Four“  
...mit großem Abend- und Mitternachtsbuffet

Von Januar bis März jeden Samstag  
**Gemeinschaftskohlfahrten mit Musik und Tanz**  
(all inklusive: Essen und Getränke 29,80 Euro)

Ab sofort: **Versch. Wildgerichte** aus unserer Saisonkarte

In der Herbst- und Winterzeit bieten wir Ihnen Grillabende am Kamin (auch für Gruppen – wir bitten um Voranmeldung)

Öffnungszeiten: Dienstag–Freitag ab 17 Uhr Abendkarte  
Samstag+Sonntags ab 10 Uhr durchgehend geöffnet (Mittagstisch / Kaffeetafel / Abendkarte). Montag Ruhetag



## Keine Geschenkidee?

Behagliche Atmosphäre mit Lampen und Lichterketten. Stets einiges an Auswahl vorhanden.

Fertige auch nach Ihren Anregungen und Wünschen

Sonja Oltmanns, Remels  
Einfach mal anrufen: Tel. 0 49 56 - 14 46

Das Team von  
Foto Scheiwe wünscht Ihnen  
**Frohe Weihnachten und einen  
gesunden Start ins neue Jahr!**



Terminvereinbarung  
unter 04489/1344

Schau doch mal rein: [www.fotoscheiwe.de](http://www.fotoscheiwe.de)

**FOTO  
SCHEIWE**  
Augustfehn

**Bei uns: Die schönsten Geschenke zum vernünftigen Preis!**  
**Qualität ist wieder gefragt!**  
 Wir bieten Ihnen auf 2000 qm eine Riesenauswahl in allen Abteilungen.



**Villeroy & Boch AKTIONSWOCHEN**  
**auf alle Porzellangeschirre 20% Rabatt**

**Böf Edelstahl-Bestecke** 18/10  
 „Country“, 68-tlg. .... **jetzt 96.-**  
 „Baguette“, 68-tlg. .... **jetzt 96.-**  
 „Swing“ und „Cult“, 24-tlg. .... **jetzt 36.-**

**Sonderaktionen in unserer Werkzeugabteilung**  
**STIHL® Elektro-Kettensäge**  
 Type E 140/35 cm ~~289.-~~ **165.-**

**DAS FACHHAUS MIT DER GROSSEN AUSWAHL**

**(H) CARL HINRICHS**

EISENWAREN - WERKZEUGE - MOTORGERÄTE  
 GARTENTECHNIK - HAUSRAT - PORZELLAN  
 ELEKTROGERÄTE - GESCHENKE - KAMINÖFEN

**26689 Augustfehn · Südgeorgsfehrer Str. 5-7 · Tel. (0 44 89) 13 26**

## Uplengen Blattje mit neuem Internetauftritt

Anfang November online / Mehrwert durch Wetter und Veranstaltungskalender

**dbu Uplengen.** Seit langer Zeit gibt es das Uplengen Blattje im Internet ([www.blattje.de](http://www.blattje.de)). Anfang November wurde es grundlegend neu gestaltet und mit vielen Funktionen versehen. Der Leser kann mit dem Blattje in Kontakt treten, sich ein

gedrucktes Exemplar schicken lassen (gegen Portoerstattung). Wer etwas redaktionell veröffentlicht haben möchte (nicht gewerbliches), kann seine Texte gleich online eingeben, evtl. ein Foto digital mitsenden und Anzeigenkunden können

sich Informationen anfordern. Ein Veranstaltungskalender sowie der Wetterbericht für Uplengen runden das Ganze ab. Gestaltet wurde dieser neue Auftritt von Stefan Gerdes aus Jüßberde (Vorsitzender der CiG Uplengen, s. S. 6)

### Kassettenbett „GANS“

Gefüllt mit neuen weißen polnischen Landdaunen und Federn, Klasse I, 90 % Daunen, 10% Federn

135 x 200 850 g Füllung <del>149.95</del> <b>79.95</b>	155 x 200 980 g Füllung <del>169.95</del> <b>99.95</b>	155 x 220 1080 g Füllung <del>189.95</del> <b>109.95</b>
--	--	--

**Täglich Bettenreinigung**

Ihr Mode- und Textilhaus in Remels  
Telefon (0 49 56) 12 09

**Ihr EWE ServicePunkt Remels bietet...**

**...mehr als nur Energie.**

**EWE macht das**

- Wir beraten Sie über**
- An- und Ummeldungen sowie Abschlagsfestsetzung
  - EWE TEL (Telefon, Mobilfunk und Internet)
  - Strom- und Erdgas Hausanschlüsse
  - Energiespardarlehen
  - Energieversorgung und Haustechnik

**Öffnungszeiten:** Mo.-Mi. 9-16.30 Uhr, Do. 9-17 Uhr, Fr. 9-16 Uhr

**EWE-ServicePunkt Remels · Schützenstraße 9 · 26670 Upl.-Remels**  
 Telefon (0 49 56) 40 82-0 [www.ewe.de](http://www.ewe.de)



## Fetter Fang

**Hollen.** Einen Stör von 112 cm und 11,8 kg fing Johann Broers aus Hollen im Almsee in Varel/Altjührden. Zeit: 35 min. Hauptschnur (0,22 mm monofil, Vorfach 0,20 mm). Köder war ein Mix aus Bienenmade und Mehlwurm. Unter anderem wurden noch Forellen zu einem Gewicht von je ca. 2 kg gefangen.



Und damit man den Fisch nicht nur anschauen sondern auch verspeisen konnte, sorgte Heinrich Klöpping aus Remels für die fachgerechte Filetierung.



## Amerikaner in Ostfriesland

**Besuch aus Minnessota**

**dbu Uplengen.** Unser Bericht im letzten Blattje, ob es Interessenten in die USA zu ehemaligen Uplengern gibt, war von vielen zwar gelesen worden, aber leider hat sich bisher keiner gemeldet. Wir würden gerne mal für eine Woche dorthin fliegen, wo noch viele ältere ehemalige Uplengener Bürger wohnen und auch heute noch plattdeutsch sprechen.

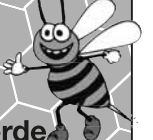
Für Mitte Juni 2005 haben sich ca. 120 Amerikaner für einen einwöchigen Besuch in Ostfriesland angemeldet. Sie werden in Greetsiel untergebracht werden und werden dabei natürlich auch eine „Tournée“ durch Ostfriesland starten. Unter anderem sind sie auch in Uplengen zu Gast. Näheres wird natürlich zu gegebener Zeit bekannt gegeben.

## Das kleine Geschenk zur Weihnachtszeit



**Ein Glas Honig** (500 gr.) frisch vom Imker und **eine weihnachtliche Kerze** aus echtem Bienenwachs **nur 7,50**

**Artur Venekamp · Selverde**  
 Lammertsfehrer Str. 59 · 26670 Uplengen  
 Tel. (0 49 56) 34 90





Eine Sonderbeilage der Interessengemeinschaft der Selbstständigen in Hollen und Umgebung

## Malerarbeiten rund um Haus und Hof

- Wanddeko, z.B. tapezieren, Spachtel- u. Lasurtechnik
- Anstriche u. Beschichtungen • Glaserarbeiten

Südgeorgsfehner Str. 26 • 26670 Upl.-Hollen • Tel. (0 44 89) 92 80 46 • Mobil (01 72) 9 35 14 03

**CRAMER**

Inhaber: Hermann Josef Seppel  
Meisterbetrieb für Maler-, Parkett-  
und Fußbodentechnik

## Kindergarten Hollen feierte 10. Geburtstag

Statt Sektempfang gab es Spagetti für die Kinder / Fast 100 Kinder in vier Gruppen

**dbu Hollen.** Vor zehn Jahren wurde der Kindergarten Hollen im September 1994 eröffnet. Damals betreuten vier Erzieherinnen insgesamt 44 Kinder in zwei Gruppen. Seitdem hat sich viel getan: Die

Vorschulgruppen im alten Schulgebäude wurden 2002 aufgelöst und aus der alten Schule wurde ein neuer Kindergarten für zwei weitere Kindergruppen gebaut. Zusätzlich teilen sich die vier Gruppen

einen Bewegungsraum, den Pavillon. Hier können die Kinder ihren Bewegungsdrang ausleben. Der Raum wird auch als Therapieraum genutzt, denn seit 2003 gibt es eine Integrationsgruppe als zusätzliches

Angebot im Kindergarten. Grund genug zum Feiern, daher gab es im Kindergarten für alle Kinder und Erzieherinnen das Lieblingsgericht der Kinder, nämlich: Spagetti mit ganz viel Tomatensoße.



Hier mal ganz artig am Tisch (im Gegensatz von Zuhause). Die Kinder beim Festmahl.

Fotos (2): de Buhr



...mal ganz unter sich unter dem festlich geschmückten Eingang: die Erzieherinnen des Kindergartens Hollen.

## Wir verlegen Ihren neuen Teppichboden

...und natürlich auch Parkett, PVC, Kork etc.

Fordern Sie Ihr unverbindliches Angebot.

Südgeorgsfehner Str. 26 • 26670 Upl.-Hollen • Tel. (0 44 89) 92 80 46 • Mobil (01 72) 9 35 14 03

**CRAMER**

Inhaber: Hermann Josef Seppel  
Meisterbetrieb für Maler-, Parkett-  
und Fußbodentechnik



Fenster - Türen - Treppen  
Innenausbau - Parkett-  
handel und -verlegung

Insektenschutz für Fenster  
und Türen nur vom Profi



...alles aus einer Hand!

**Tischlerei Wilhelm Eden**

Am Industriepark 8 • 26670 Uplengen-Jüßberde  
Telefon (0 49 56) 91 29 80 • Telefax (0 49 56) 91 29 82

**Ihr Traum vom eigenen Haus?  
Wir verwirklichen ihn. Jetzt oder nie!**

**BAUGESCHÄFT  
HEINRICH UBBEN**

(0 44 89)  
**32 16**

Zum Wallacker 2 • 26670 Upl.-Hollen  
**Von der Idee bis zum Einzug. Alles aus einer Hand!**



**Große Verknobelung**  
mit der  
**Bäckerei Behmann**  
Inh. Ralf Jünke  
im Gasthof „Zur Post“, Hollen

**5. Dezember 2004  
ab 18.30 Uhr**



P.S.: um 19.30 Uhr kommt der

**Nikolaus**

- Extratisch für die Kinder -

# 25 Jahre TuS Uple

Übungsabende in Weener / Auftritte in ganz Ostfriesland



**Hollen.** Das „Da Capo“ Spieltheaterorchester des TuS Uplengen-Hollen feierte am 11. und 12. September 2004 sein 25-jähriges Jubiläum. Hierzu waren verschiedene befreundete Musikvereine eingeladen. Schirmherrin der Veranstaltung war die Landesfachwartin für Musik- und Spielmannswesen des NTB, Frau Rosi Gehrmann.

1979 gründete der Spielmann Johann Ernst aus Hollen einen Jugendspielmanns- und Fanfarenzug und verwirklichte damit seinen lang gehegten Traum eines eigenen Vereins. Bereits 1982 schloss sich der Verein, nunmehr als reiner Spielmannszug, dem DTB an. Nachdem der erste Ausbilder Bertold Schieke verstorben war, organisierte Johann Ernst eine „mobile Ausbildung“ zum 35 km entfernten TuS Weener. Die jungen Spieler wurden in Fahrgemeinschaften dorthin gefahren und erlernen dort die musikalische Grundausbildung.

Bei vielen Auftritten bei Schützen-, Feuerwehr- und Erntefesten präsentierte sich der Verein und ließ ihn schon bald in der Gemeinde aber auch über die Grenzen hinaus in ganz Ostfriesland bekannt werden.

Die kontinuierliche musikalische Aus- und Weiterbildung, aber auch die gute Vereinsarbeit führte zu den ersten musikalischen Erfolgen, denn von nun an beteiligte sich der Verein an den Bezirks-, Kreis-, Landes- und Deutschen Turnfesten oder andere Landes- und Freundschaftstreffen und glänzte immer wieder mit hervorragenden Ergebnissen beim Wertungsmusizieren, sowohl als Orchester, so wie in der Kammermusik, hob die Schirmherrin in ihrer Rede hervor.

Aber auch die Nachwuchsförderung hat einen großen Stellenwert beim TuS Uplengen-Hollen. Seit 1994 gibt es die Abteilung „Kindermusikkreis“, die von der jetzigen Dirigentin Gesine Hellmers ins Leben gerufen wurde und bis heute von Wilma Penning und Tina de Groot geleitet wird. Kinder ab dem Vorschulalter haben hier die Möglichkeit zur musikalischen Früherziehung. Der Kindermusikkreis erfreute sich schnell großer Beliebtheit, so dass man 1999 als Vorstufe für das Hauptorchester ein Jugendorchester, die „Smarties“ gründete. Die Leitung liegt bereits in den Händen von Rebekka Penning, Frauke Wolters und Nina de Groot, drei Mit-

**ELEKTRO GRÜSSING**

Inh. Klaus Grüssing

ELEKTROMEISTER · FERNSEHTECHNIKER

**Kundendienst für sämtliche  
Elektro- und Fernsehgeräte**

26670 Uplengen-Hollen · Tel. (0 44 89) 92 80 97  
www.elektro-gruessing.de · E-Mail: Klaus.Gruessing@t-online.de



**Leenderts**

☎: 04489 - 2576

26670 Uplengen - Hollen

Krankenfahrten sitzend  
Rollstuhlfahrten  
Dialysefahrten  
Bestrahlungsfahrten

Baumschulen **Ottjes**

Felix Ottjes  
Unlandsweg 30  
26670 Uplengen-Hollen

Telefon (0 49 57) 6 16  
Telefax (0 49 57) 6 16  
Mobil (01 77) 8 24 74 03



Der Friseur  
für die  
ganze Familie!

*Salon*  
**Amelsberg**

Zur Gaste 6 · 26670 Hollen  
Tel. (0 44 89) 15 93

Bei uns  
schneiden Sie  
immer gut ab!

- Gardinen/Sonnenschutz
- Heimtextilien
- Glas/Porzellan
- Geschenkartikel

**Webermann**

26670 Upl.-Hollen · Hollener Landstraße 26  
Telefon (0 44 89) 13 19

Schönes für  
Zuhause.



# Uplengen-Hollen

und Ammerland / Große Jubiläums-Feierlichkeiten

gliedern aus dem ersten Jahrgang des Kindermusikkreises.

1995 begann der Ausbau der vereinseigenen Übungsräume. Diese stellte die Gemeinde Uplengen zur Verfügung, wurden in Eigenleistung fertiggestellt und 1998 feierlich eingeweiht.

In allen den Jahren wurde immer auf die musikalische Ausbildung des Orchesters und der einzelnen Musiker großen Wert gelegt, so engagierte der Verein 1997 mit Rosi Gehrman eine kompetente Ausbilderin für das Flötenregister und damit begann die Umbruchphase von der Ces/Fes auf C/B Besetzung.

Mit der Schlagzeugausbildung durch Thorsten Ellmann und später Peter Bussmeier war der Weg für ein neues Konzept im Spielleuteorchester des TuS Uplengen-Hollen freigegeben. Hohe Ziele hat man sich in den letzten Jahren gesteckt und auch erreicht. Diesjähriger Höhepunkt war das Landesturnfest in Hameln, wo man beim Wertungsmusizieren des Orchesters und der Kammermusik in den unterschiedlichsten Schwierigkeitsstufen die besten Noten erzielen konnte. Herausragende Leistung zeigte die gemischte Gruppe des Spielleuteorchesters und des Modernen Blasorchesters des TuS Syke (UpSy), sie erhielten in der Oberstufe die Höchstbewertung, das Prädikat „ausgezeichnet“.

Lobenswert ist auch die Vielzahl der Hollener Musiker, die sich an der Bundesmusikschule des Deutschen Turnerbundes in Alt Gandersheim stetig mit hervorragenden Prüfungsergebnissen weiterbildet.

31 Piccolinos aus dem Kindermusikkreis, 17 TuS Kids von den Smarties und 27

aktive Spieler, aller im Alter zwischen 5 und 70 Jahren, gehören heute zur großen Familie „Da Capo“ – Spielleuteorchester des TuS Uplengen-Hollen.

Das Jubiläumswochenende war ein toller Erfolg. Mit einem Sternmarsch und einem anschließenden Platzkonzert auf dem Sportplatz begann der Auftakt in Hollen. Anschließend wurde im festlich geschmückten Zelt bis in die frühen Morgenstunden gefeiert.

Der Sonntag begann dann mit einem gemeinsamen Frühstück für die Aktiven des Vereins. Um 11 Uhr startete der musikalische Frühschoppen. Als Leckerbissen gab das Moderne Blasorchester des TuS Syke ein einstündiges Konzert. Am Nachmittag standen Platzkonzerte der Gastvereine, die witterungsbedingt im Festzelt stattfanden, auf dem Programm.

Eine große Verlosung, ein Kinderprogramm und ein buntes Kuchenbuffet boten den Gästen bis zum großen Finale, einem gemeinsamen Spiel aller Musikvereine, allerlei Abwechslung. Die verschiedenen musikalischen Beiträge, die von traditioneller Marschmusik bis hin zur modernen Filmmusik ein breites Spektrum boten, fanden großen Beifall bei den zahlreichen Zuhörern.

Das Jubiläum wurde mit dem Wochenende erst eingeläutet. So versprach der Erste Vorsitzende Edwin Hellmers ein ganzes Jubiläumsjahr mit vielen verschiedenen Aktionen für die Mitglieder, Eltern und Freunde und alle, die Spaß an handgemachter Musik haben. Unter anderem wird es ein Jubiläumskonzert geben, denn Termin zwar noch nicht feststeht, auf das man allerdings schon sehr gespannt sein sollte...

Weihnachtsbäume  
natürlich von...

**Gärtnerei Olthoff**  
Gartengestaltung  
Baumschule · Blumen · Kränze

**26670 Uplengen-Hollen**  
Achter-Gasten-Weg 17  
Telefon (0 44 89) 12 40



BW  
**BAUUNTERNEHMEN**  
**BETTEN & WOLLENBERG**

Maurer- und Betonarbeiten · Zimmerarbeiten · Garten- und Landschaftsbau

**Mittelweg 30 - 26670 Hollen**  
**Tel. 04489-940328 - Fax 941259**

www.betten-wollenberg.de

...MOIN..MOIN..  
..Wi proten platt!

**SPAR**

**HOLLEN**  
Hollener Landstr. 27  
Tel. (0 44 89) 12 41

**Öffnungszeiten:**  
Mo.-Mi. 8 – 18 Uhr, Do.+Fr. 8–19 Uhr  
Sa. 7.30 – 13.00 Uhr

**Hartmuth Ammermann und sein SPAR-Team freuen sich auf Ihren Besuch!**



**Tierarztpraxis Karen Stiller**

Kleintier- und Pferdepraxis

- NEU: Laser- und Magnetfeldtherapie
- Beratung in allen Haustierfragen
- Chirurgie/Röntgen/EKG
- Alternative Heilmethoden

Zum Sportplatz 7 · 26670 Upl.-Hollen · Tel. (0 44 89) 41 08 25

Sprechstunden: Mo.-Fr. 8–11 Uhr, Mo./Do./Fr. 15–18 Uhr, Di. 16–20 Uhr  
sowie nach Vereinbarung



**Wasser –  
Wärme –  
Luft...**

...wir kümmern uns drum!

**Friedhelm Claus**

Heizung - Sanitär - Lüftung  
Bauklempnerei  
moderne Bäder - Solaranlagen  
Zentralstaubsauganlagen

Upl.-Hollen - Zum Sportplatz 5 - Tel. (04489) 39 40 - Fax 20 75



**FRANK MASSAGEPRAXIS  
LEUCHTERS**

Staatl. geprüfter Masseur & med. Bademeister

- klassische Massage
- Bindegewebs-Massage
- Dorn-Therapie
- Fußreflexzonen-Therapie
- Migräne-Therapie
- Fango-Packungen
- Elektro-Therapie
- Bewegungsübungen
- manuelle Lymphdrainage
- med. Fußpflege
- Heißluft-/Eisbehandlung

**Öffnungszeiten:**  
Mo. bis Fr. 8 bis 12.30 Uhr und 14.30 bis 19.30 Uhr, (Fr. Nachmittag geschlossen)

**Hollener Landstraße 19 · 26670 Uplengen-Hollen**  
**Tel. (0 44 89) 94 01 78 · Fax 94 01 50 · Mobil (01 70) 5 22 63 17**



# Schul-Fest Hollen

Fast 250 Kinder spielen und erhalten Urkunden



Auch die Großen hatten ihren Spaß beim Schulfest.

Foto: de Buhr

**dbu Hollen.** Nicht alle Jahre wieder sondern nur ca. alle zwei bis drei Jahre wird in der Grundschule ein Schulfest gefeiert. Organisiert und durchgeführt vom Schulleiternrat und den Lehrkräften war es am 25. September wieder mal soweit. Annähernd 250 Kinder sowie viele deren Eltern waren an dem Samstag bei schönem Herbstwetter gekommen, um einfach Spaß zu haben. Die Kinder mussten in gemischten

Gruppen viele Geschicklichkeitsspiele absolvieren, konnten dabei Punkte sammeln, um am Schluss eine Urkunde in Empfang zu nehmen. Für das leibliche Wohl war natürlich auch gesorgt: Es gab leckere Bratwurst vom Grill, im Innenhof war eine Cafeteria eingerichtet, wo sich Eltern und Kinder am Kuchenbuffet bedienen konnten. Natürlich durfte auch Eis nicht fehlen.

## ISH mit neuem Vorstand

**dbu Hollen.** Einen neuen Vorstand, ohne Ersten Vorsitzenden, wählte die ISH anlässlich ihrer Jahreshauptversammlung. Die beiden stellvertretenden Vorsitzenden sind Wilhelm Eden und Heinrich Ubben,

Günter Weihe ist Kassenwart, Ute Nannen Schriftführerin und Lisa Webermann kümmert sich um die Öffentlichkeitsarbeit. Zu Beisitzern wurden Ralf Jünke und Georg Olt-hoff gewählt.



### Achtung Haus- und Wohnungseigentümer

Bis  
**10.000 €**  
ohne Grundbucheintrag

**4,5 %**

effektiv 4,65  
die mtl. Belastung beträgt  
75,83 €

#### Generalagentur Nannen

Inh. Ute Nannen & K.H. Jelken  
Oberlandsweg 7, 26670 Uplengen  
Tel. (0 44 89) 92 80 30  
und (01 72) 5 15 61 08

### KOMPLEXE PHYSIOTHERAPIE Im neuen Haus (Zur Gaste 11) mit erweiterten Therapiemöglichkeiten



U. a.:

- Krankengymnastik
- Lymphdrainage
- Massage/Moor
- NEU: Infrarot-Wärmekabine

**CHRISTINA WEBERMAN**

PHYSIOTHERAPEUTIN

Zur Gaste 11 · 26670 Uplengen-Hollen  
Telefon (0 44 89) 41 09 86

## Praxis für Physiotherapie unter neuer Adresse

**dbu Hollen.** Seit dem 25. Oktober ist die Praxis für Physiotherapie von Christina Webermann unter neuer Adresse zu finden. In dem neu errichteten Geschäftshaus „Zur Gaste 11“ (nach der Molkerei) bietet sie nun ihre Dienste an.

Gebaut wurde das Haus von der jungen Firma „Betten & Wollenberg“, die im Obergeschoss ihr Büro einrichteten.



## Hollen wieder im Lichterglanz

**dbu Hollen.** In den kommenden Wochen werden wieder Sterne leuchten. Im vergangenen Jahr wurden fast 30 Sterne durch die ISH angeschafft und an den Hauptstraßen installiert.

## Weihnachtsmarkt der ISH

**dbu Hollen.** Bereits zum dritten Mal veranstaltet die ISH (Gemeinschaft der Selbstständigen in Hollen und Umgebung) einen Weihnachtsmarkt.

In den beiden Jahren zuvor war es eine Nikolausaktion. Da die Kinder in den Tagen um Nikolaus sich vor „Terminen“ fast nicht mehr retten können, hat man sich für eine etwas andere Variante entschieden. Termin ist Samstag, der 11. Dezember, ab 17.30 Uhr, wieder vor der Kirche in Hollen. Für Kinder gibts wieder eine Überraschung und weihnachtlich geschmückte Buden sorgen für eine gemütliche Atmosphäre.

Im Gemeindehaus werden wieder Bastelarbeiten zu günstigen Preisen angeboten und ein Büchertisch

lädt zum Schmökern ein. Auch für weihnachtliche musikalische Unterhaltung ist wieder gesorgt.



## „Mein eigenes Haus? – Jetzt oder nie!“

Mit dem richtigen Partner an Ihrer Seite wird Ihr Traum zur Realität. Sicher und auf einem vernünftigen finanziellen Fundament.

Sprechen Sie mit uns:



**Raiffeisen-Volksbank eG**

Aurich · Detern · Großefehn · Holtrop · Uplengen · Wiesmoor · Wittmund



**BENZ-SPORT**



Gokarts · Gartentrampoline · Sportgeräte · Spielgeräte-verleih · Kindergeburtstag in der Spielhalle · Kleinspiele

**26670 Uplengen-Hollen · Zum Wallacker 5**

Tel. (0 44 89) 36 30 o. 94 17 50 · [www.benzsport.de](http://www.benzsport.de)



**BENZ-BUCH**

– Christliche Bücherstube –

- Bibeln · Andachtsbücher
- Kinder- und Jugendbücher
- Geschenkartikel
- Hörspiele · Musik · Grußkarten

### Jetzt aktuell:

- viele schöne Kalender 2005
- wertvolle Bücher zum günstigen Preis
- TOP-HIT: „Leben mit Vision“



## MEISTERQUALITÄT ZU FAIREN PREISEN

Monatsangebot Dezember

**Snirtjebraten**

gewürzt und ungewürzt

kg **3,33**

**F & S**

Friesenstraße 38 · 26670 Uplengen  
Telefon (0 49 56) 92 66 32

Öffnungszeiten: Do. + Fr. 8.00–13.00,  
14.00–18.00 Uhr – Sa. 8.00–13.00 Uhr



**Termine für  
Hausschlachtung**

# Rücksicht auf frei lebende Tiere nehmen

Neues vom Hegering Uplengen

Von Werner Strate

**Uplengen.** Viele Tierarten in Feld und Wald stehen in der heutigen Zeit in einem ständigen Überlebenskampf. Ihr Lebensraum wird immer mehr zerschnitten und zersiedelt, die letzten Rückzugsgebiete gestört oder zumindest beunruhigt, so dass immer mehr Arten eine zunehmende Scheu zeigen.

Wenn wir uns auch noch morgen und übermorgen an ihnen erfreuen wollen, muss versucht werden, sämtliche negativen Einflüsse, die sich schädigend auf alle Wildtiere auswirken, möglichst auszuschalten. Gewiss, das ist leichter gesagt als getan. Doch jeder muss und sollte dazu seinen Beitrag leisten! Die Jägerschaft bittet darum, nicht nur während der Brut- und Setzzeit, sondern auch und insbesondere in diesen Wintermonaten die Tierruhezonen nicht zu betreten. Soll heißen: Die Feld-, Wald- und Wiesenwege nicht zu verlassen und Hunde möglichst an der Leine zu halten. Das gilt auch für Jäger!

Fast jeder Hund – sei er an Haus und Familie noch so gewöhnt – besitzt noch die Urtriebe seiner wilden Vorfahren, und nur wenige gut abgerichtete Hunde lassen sich

auch in Rufweite ihres Herrchens oder Frauchens von der Verfolgung flüchtender Wildtiere abhalten.

Frei lebende Tiere, wie z. B. Rehe, Hasen oder Fasane, fliehen sofort, zum Teil in wilder Panik und mit gar nicht so selten tragischen Folgen, wenn Hunde – auch angeleinte – in der Nähe auftauchen.

Aufgeschreckte Wildtiere, wie beispielsweise Rehe, überqueren bei ihrer planlosen Flucht befahrene Straßen, wobei es immer wieder zu Zusammenstößen mit Fahrzeugen kommt. Auf jeden Fall wird aber bei der Beunruhigung durch Hunde oder unbedachte Spaziergänger abseits der Wege der biologische Tagesrhythmus der Wildtiere gestört. Sie brauchen nämlich für ihr Wohlbefinden genau eingehaltene Zeitabschnitte für die Nahrungsaufnahme, die Verdauung und die Ruhe. Wird dies allzu häufig unterbrochen, werden die Tiere krank. Das gilt nicht nur für alle heimischen Wildtierarten, sondern auch für die bei uns überwinternden Gäste, wozu u. a. auch die schönen Nonnengänse gehören. Sie brauchen besonders viel Ruhe, da sie in diesen Wochen und Monaten viel „Kraftstoff“ für den langen Flug in ihre Brutgebiete tanken müssen.

## Ostfriesen-Witze

Ostfriesenwitze sind bekannt im ganzen deutschen Vaterland. Wir Ostfriesen haben den Humor und kommen den Witzen noch zuvor. Wir sind schon mal durch's Ohr gebrannt. Wir kennen West- und Ostdeutschland. Im Norden sind wir ja zu Haus'. Im Süden kennen wir uns aus. Ob Ungarn oder Austria – wir waren auch in USA. Frankreich und Italien – beides haben wir gesehen. Wir kennen unsere Pappenheimer, sowohl die Netten als die Schleimer. Und wo's am besten uns gefällt, da ist für uns der Mittelpunkt der Welt.

Von Heinrich Janßen, Meinersfehn

## Bauernhofcafé Ostendorf

**Unser Angebot in der Winterzeit:**

Gemütliche Tee-/Kaffeestunden in der Adventszeit

Weihnachtsfeiern für Ihren Verein oder Betrieb

Grünkohl-, Snirtje- und Pökelrippchen-Essen nach Voranmeldung.

26670 Uplengen-Poghausen, Brückstraße 2, Tel. (0 49 56) 12 31

# Herbstmarktnachlese

Apotheke in Remels versorgt die Sportler

**Remels.** Mit viel Information, Unterhaltung, großem Flohmarkt und verkaufsoffenem Sonntag hatten die Geschäftsleute zum Uplenger Herbstmarkt eingeladen. Auch gab es wieder einen sportlichen Programmpunkt: Die Organisatoren von der Laufgemeinschaft Uplengen organisierten den 3. Uplenger Herbstmarktlaufer in Remels. Start und Ziel war die Raiffeisen-Volksbank eG in der Ostertorstraße, wo zwei Mitarbeiterinnen von der Apotheke in Remels eine Erfrischung für die Läufer bereit hielten.

Vor der Apotheke wurde ein Glücksräder für die Kleinen aufgebaut, die sich sofort dafür begeisterten und gespannt auf ihre Gewinne waren. Auch Trostpreise wurden bereit gelegt, also gab es keine Verlierer. Währenddessen trafen sich

die Erwachsenen am Stehtisch, unterhielten sich bei strahlendem Sonnenschein und probierten die Spezialität der Apotheke in Remels: „Mooi Weers Drüpen“.



Am Stand vor der Apotheke.

## AUTO GNIESER

☎ 044 89 / 670 111  
AUGUSTFEHN

**Volvo supergünstig!**

Ihr Spezialist für EG-, Neu-, Halb-, Jahreswagen. VW, Audi, Volvo, Renault, Opel, Toyota, Peugeot, Hyundai, Kia, BMW, Daimler Benz, Skoda, Seat, Chrysler

**Der neue V50,** Benz., Diesel, Klima, v. Extr., Wunschbest. mögl...ab **18.900,-**

**2 x Volvo V70** D5 Diesel, met., Leder, Alu, Comf.-/Kombi, JW ....ab **27.990,-**

**Renault Twingo** neu, TG, Faltdach, ABS u.v.m. ....nur **7.300,-**

**2 x A140/A160** EZ 99/2002, Klima, Alu, R.CD u.v.m. ....ab **8.500,-**

**2 x Smart** Benzin/Diesel EZ 2001/2002, Cabrio, Klima, Alu u.v.m. ....ab **7.990,-**

**Volvo V40** Diesel, EZ 2003, Klima/Teilleder u.v.m. ....ab **15.900,-**

**Mazda 323 F,** EZ 2000, Klima, Alu u.v.m. ....nur **7.300,-**

**Renault Twingo Autom.,** EZ 97, Faltdach, Alu u.v.m. ....nur **3.800,-**

**10 x VW Golf IV,** EZ 2000/2003, Klima/ZV, Alu u.v.m. ....ab **9.900,-**

**10 x Renault Scenic 1.6,** EZ 2000/03, Klima/ZV, Alu, viele Extras ...ab **9.900,-**

**Opel Corsa C,** neues Modell, viele Extras ....ab **7.300,-**

**Kia Picanto EX,** EU, Neu, 5-trg., Klima, viele Extras ....nur **8.990,-**

**VW Caddy Diesel,** EU, Neu, Klima, ABS u.v.m. ....ab **13.900,-**

**VW Lupo 1.0/1.4,** EZ 2000/01, viele Extras ....ab **5.900,-**

**VW Touran,** Diesel/Benzin, EU, Neu, Wunschbest. möglich ....ab **17.400,-**

**Opel Zafira 1.6,** EZ 2000, Klima/Alu/Met. u.v.m. ....ab **9.900,-**

**VW Polo 6N,** EZ 96, erst 40.000 km ....nur **3.990,-**

**Opel Agila,** EZ 2001, 55 kW, Klima/Alu u.v.m. ....nur **7.490,-**

**Toyota Corolla,** EZ 97, Klima/ZV/viele Extras ....nur **5.900,-**

**VW Passat Limo/Var.,** EZ 98/2003, Klima/Alu/Met. u.v.m. ....ab **8.900,-**

**Renault Laguna Combi DCi,** EZ 2001, Klima/Alu/Reling u.v.m. ....nur **12.500,-**

**Renault Scenic,** Z 97, 66 kW, SSD/ZV, 70.500 km ....nur **6.500,-**

**Skoda Oktavia Kombi,** Benz./TDi, EU-Neuf., Climatr., met., etc. ....ab **15.990,-**

**Mitsubishi Pajero 2.8 TD American Dream,** Klima, SSD, met., AHK, Alu, v. Extr., EZ 97 ....nur **11.990,-**

Werkstattservice · Finanzierung · Garantie · Wunschbestellung

Stahlwerkstraße 116 · 26689 Augustfehn

www.auto-gnieser.de

**ca. 150 Fahrzeuge am Lager**

# 75 Jahre Textil Giesmann



Familie Giesmann vor ihrem Geschäft in Remels.

Foto: Brunken

dbu Uplengen. Im September diesen Jahres feierte das bekannte Textilhaus Giesmann in Remels sein 75-jähriges Jubiläum.

Damals, vor 75 Jahren, gründete Heiko Gerhard Giesmann am Alten Postweg in zwei angemieteten Zimmern sein erstes Ladenlokal. Kurz danach ging es in die Ostertorstraße. Im Jahr 1936 baute er dort neu und eröffnete 1937 das Geschäft dort, wo es sich noch heute befindet. Zwischendurch wurde immer wieder angebaut, erweitert und modernisiert.

1948 ist Harold Giesmann, Sohn des Gründers, in das Geschäft mit ein-

getreten. Seit 1985 ist auch Heiko Giesmann dabei, so dass der Fortbestand des Textilhauses Giesmann für die Zukunft gesichert ist.

Seit 75 Jahren ist die Firma H.G. Giesmann in Remels nun die bewährte Adresse für Damen- und Herren-Oberbekleidung, für Wäsche aller Art, Berufsbekleidung, Frottier- und Tischwaren. Auch rund ums Bett wird alles angeboten, vom Rahmen bis hin zum Federkissen inklusive Reinigung. Kompetenter Ansprechpartner ist Giesmann seit Jahrzehnten auch beim Dekorieren der Fenster. Eine große Auswahl an Stoffen ist auf Lager.

## JS FINANZIERUNGEN IMMOBILIEN

**Johannes Schreiner**

Am Eichenwall 32  
26670 Uplengen-Remels

Telefon 0 49 56 / 14 16  
Telefax 0 49 56 / 91 28 75  
Auto 01 71 / 3 58 99 42

### Kramer

### Krippenfiguren

11-teilig, 12-14 cm hoch, Porzellan, handbemalt

Set nur

**16.<sup>95</sup>**



Wo Einkaufen Spaß macht!

**HERMANN KRAMER**

Augustfehn · Südgeorgsfehn Straße 1 · Tel. 04489/1420

Ihr freundliches Fachgeschäft für Hobby, Haus, Garten und Geschenkartikel in der Südgeorgsfehn Straße.

## Görtemaker

Garten- und Landschaftsbau  
Kanal- und Rodungsarbeiten  
Erdbau, Bagger- und Pflasterarbeiten  
Mutterboden- und Baustofflieferungen

**Tel. (0 49 56) 43 93 · Fax 40 80 23**

Handy (01 72) 9 20 91 45

**Was ist wenn...?**

...Sie im Dunkeln sitzen  
...Ihr Elektro-Herd kalt bleibt  
...Ihre Waschmaschine sich nicht dreht

**04956/1427** anrufen!  
Wir schaffen Abhilfe

**Renken**  
Elektrotechnik · Hausgeräte · Telekommunikation  
26670 Uplengen-Selverde

## ServicePunkt Remels

EWE: Mehr Kundennähe und Dienstleistungen



Bezirksmeister Claus Christ (stehend) mit seiner Crew.

Foto: Frieze

dbu Uplengen. Nach mehrmonatiger Umbauzeit entstand aus der ehemaligen Bezirksmeisterei Remels nun der EWE-ServicePunkt Remels. Die offizielle Einweihung fand Mitte September statt.

Dienstleistungen rund um Energie und Telekommunikation werden von den Kundenberatern im ServicePunkt angeboten. Sie sind zuständig für alle Kunden in der Umgebung Uplengen und der Samtgemeinde Jümme. Insbesondere die Betreuung und Terminierung der Neuanschlüsse Strom, Gas und Telekommunikation von der Kundenanfrage bis zur Bauausführung gehören zu den vielfältigen Aufgabenbereichen von Bezirksmeister Claus Christ und seinen fünf Mitarbeitern.

Das vielfältige Telekommunikationsangebot reicht vom günstigen EWE TEL-Festnetzanschluss über eine breite Auswahl an Mobilfunk- und Endgeräten bis hin zu leistungsfähigen Internetverbindungen. Sie bietet EWE TEL den Zugang ins Internet über günstige Minutenfestpreise oder über monatliche Pauschalgebühren, die so genannten Flatrates. In den Ortsnetzen Uplengen, Apen und Deteren können die Kunden zudem per DSL-Technologie mit Höchstgeschwindigkeit im Internet surfen. Durch den Umbau zum ServicePunkt stehen dem Kunden somit nicht nur Serviceleistungen der EWE, sondern auch die des 100-prozentigen Tochterunternehmens EWE TEL zur Verfügung.





Damen + Herren  
**Friseursalon Kleen**

Hauptstr. 97a · 26849 Lammertsfehn  
Telefon (0 49 57) 99 00 77

Die Geschenkidee: Verschenken Sie doch mal  
einen Gutschein über einen Frisörbesuch.



## Verein für Traditionellen Budosport e.V. Großsander

### Herbst-Budocamp 2004

Erstmals in diesem Jahr wurde vom 1.-3.10. das Herbst-Budocamp in Großsander am Badesee durchgeführt. Die Teilnehmer nutzten das Angebot, um das wahrscheinlich letzte schöne Wochenende des Jahres für ein Zeltlager und dem damit verbundenen Training auf der frischen Luft wahrzunehmen. Das 10x10 m große VTB-Zelt und zwei kleinere Versorgungszelte am Badeseesorgten dafür, dass auch einige Regenschauer in der Nacht die Veranstaltung nicht beeinträchtigen konnten. Neben dem intensiven Training und der konkreten Vorbereitung auf die Prüfungen hatten die Teilnehmer dieses Lehrgangs die Möglichkeit, sich bei Aktivitäten wie Bogenschießen und Dartspielen zu entspannen.

Der VTB war bei den offenen Europameisterschaften der IBF sehr erfolgreich

Bei den am 2. Oktober in Oldenburg durchgeführten offenen Europameisterschaften der International Budo Federation (IBF) war der VTB gegenüber den Nationalteams aus Deutschland, Polen, den Niederlanden und der Ukraine in der Kategorie Mannschaftskampf sehr erfolgreich. Vier Kämpfer bei den Einzelstarts und das Team der Frauen sicherten sich den Europameister-Titel, zwei Kämpfer und das Team der Männer wurden Vize-Europameister. Ein Dritter und weitere vierte und fünfte Plätze rundeten die gute Bilanz ab. Kämpfer aus vier Nationen gingen insgesamt an den Start.



### Training in Großsander:

#### Kinder:

Montags 16:30 – 18:00 Uhr

#### Fortgeschrittenentraining

Dienstags 16:30 – 18:00 Uhr

#### Anfängertraining

Donnerstags

16:30 – 18:00 Uhr

#### Anfängertraining

Freitags 16:30 – 18:00 Uhr

#### Fortgeschrittenentraining

Erwachsene:

Montags 20:00 – 21:30 Uhr

Freitags: 20:00 – 21:30 Uhr

[www.vtbev.de](http://www.vtbev.de) / [info@vtbev.de](mailto:info@vtbev.de)

Fon/Fax: 04956 / 912828



### Der Daewoo Kalos

Italienisches Styling und dynamisches Design machen den Kalos zum perfekten Partner, sowohl für die Stadt, als auch für lange Strecken auf der Autobahn. Der 5-Türer wartet mit einem funktionalen und vielseitigen Interieur und einem überzeugenden Raumangebot auf.

**3 Jahre Garantie sind selbstverständlich.**

Kalos 1.2 S ab **8.990.-**  
zzgl. Überführungskosten

**Nur noch kurze Zeit:  
„Cool“-Sondermodelle  
zum attraktiven Preis.**



**Autohaus  
Hermann Focken**  
Friesenstraße 45-47  
26849 Lammertsfehn  
Telefon (0 49 57) 99 00 22

## SCHÜTZENHOF SCHEPPNER

Vreschen-Bokel · Augustfehn · Tel. 0 44 89/14 83

Wir empfehlen unser Haus für  
Familienfeste aller Art

### Unsere Veranstaltungstipps für die Feiertage:

<b>I. + 2. Weihnachtstag</b>	<b>festliches Menü</b>
<b>I. Weihnachtstag</b>	<b>Weihnachtsball</b>
<b>Silvester (ab 18 Uhr)</b>	<b>Kalt/warmes Buffet</b>

**Zünftiges Kohlessen am 22. Januar, Und am 26. Februar**  
verbunden mit dem **traditionellen Schützenball.**

Wir freuen uns auf Ihren Besuch!

## 10 Jahre ist es her...

...als in Stapel ein neues Gebäude erbaut wurde.



Die Mitarbeiterinnen der „Rappelkiste“ in Stapel.

**Stapel.** Im September 1994 wurde der Kindergarten Stapel fertiggestellt. Am 26. September erteilte das Niedersächsische Landesjugendam (Außenstelle Oldenburg) die Betriebserlaubnis für die Aufnahme von 25 Kindern in einer Vormittagsgruppe. Im August 2000 wurde eine zweite Gruppe eröffnet. Und seit dem 1. Oktober 2002 gibt es drei Gruppen im Kindergarten Stapel und sonst haben wir eine Kapazität von 75 Kindern.

Zu unserem Einzugsgebiet gehören die Ortschaften Stapel, Spols, Poghausen, Meinersfehn, Oltmannsfehn, Neufirrel, Bühren, Großboldendorf, Neudorf und Großsander.

Im Laufe der vergangenen zehn Jahre ist so Einiges geschehen: Vor zwei Jahren wurde aufgrund der

erhöhten Anmeldungen die komplette obere Etage in unserem Kindergarten ausgebaut und die gesamten Räumlichkeiten mit neuer, bunter Farbe verschönert.

In Zusammenarbeit mit der Gemeinde und den Eltern konnte der Parkplatz vergrößert werden und auf unserem Spielplatz wurde der lang ersehnte Rollerweg für die Kinder gebaut, auf den wir sehr stolz sind.

Durch eine Namensaktion beim Tag der offenen Tür entstand der neue Kindergartenname: Seit dem 1. September 2003 nennen wir uns „Rappelkiste Stapel“.

Wir freuen uns auf viele weitere schöne Jahre in unserem Kindergarten.

Ihre Janet Hillmann-Timmer

**Jetzt wird Rabatt gemacht:**

**Bei uns gibt es  
Jubel-Tarife  
auch für's Auto!**



**Eduard Freisinger**  
Geschäftsstellenleiter

Ostertorstraße 94  
26670 Remels  
Telefon: 04956 927797  
Telefax: 04956 927798

**Die OSTRIESISCHE**  
LANDSCHAFTLICHE BRANDKASSE  
Die Versicherung der Ostriesen  
Partner der Finanzgruppe

# Klein-Remels: 190 Jahre junges Dorf

Von Heiner Schmidt

## Die Entstehung

Die Kolonie Klein-Remels ist um das Jahr 1814 gegründet worden. Als sich die ersten Siedler hier niederließen, nannte man diese neue Kolonie „Tüsch Möhrchens“ oder „Tüsch Möhrchens Feld“. Dieser Name bezeichnete die Lage der neuen Siedlung, die zwischen dem westlichen Moorgebiet, in dem das Nordgeorgsfehn entstand und einem östlichen Niederungsgebiet, das Klein-Remels von Jübberde trennte, lag.

Die erste Nennung des Ortsnamens „Klein-Remels“ datiert aus dem Jahre 1820.

Der erste Siedler hieß Georg Albrecht Braun und kam aus Aurich. Die Ortsbezeichnung Klein-Remels wurde dann im Zusammenhang mit dem Anbauer Jelde Albartus im Jahre 1820 genannt, nachdem heute die Straße im Neubaugebiet benannt worden ist.

Zur Gründungszeit bestand die Landschaft aus Moor und Heide, welches erst kultiviert werden musste und so erhielten die Kolonisten einzelne Mooregebiete vom Amt Stickhausen zugewiesen, wo sie selbständig den Torf abbauen durften.

Im Laufe der Jahre siedelten sich dann weitere Kolonisten an, so dass im Jahre 1822 die Kolonie Klein-Remels bereits aus 15 Kolonaten bestand.

Obwohl sich in den folgenden Jahren immer mehr Kolonisten in Klein-Remels niederließen, erlangte der Ort nie kommunale Selbstständigkeit, sondern war immer Teil der Kommune Remels.

Ein Dorf und  
seine Geschichte:  
**Klein-Remels**



Klassenfoto von 1928

Das Aufblühen des Ortes begann in Jahre 1900, als die Landstraße zwischen Remels und Hollen ausgebaut wurde.

Zu dieser Zeit erhielt Klein-Remels auch die einklassige Volksschule und wurde somit eigenständige Schulgemeinde und blieb dies auch bis zu ihrer Auflösung. Es folgte die Zusammenlegung mit der Schule Remels im Jahre 1971.

## Die einklassige Volksschule – Erbaut im Jahre 1900

Im Jahre 1898 erklärte sich die königliche Regierung in Aurich damit einverstanden, dass die Ortschaften Klein-Remels und Jübberderfeld aus dem bisherigen Schulverband ausschieden und somit eine Schule in Klein-Remels gegründet werden konnte.



Landgasthof  
Hengstforder  
Mühle

Hauptstraße 302 – 26689 Apen – Telefon 04489/92 72 0

Im November und Dezember  
gibt es bei uns wieder auf Vorbestellung

## 1 ganze Gans

mit leckerer Füllung, Bratapfel, Rotkohl,  
Rosenkohl, Kartoffelklößen und Salzkartoffeln  
**komplett für 4 Personen 55,00 €**

## Gemeinschafts-Kohlessen

immer am Samstag ab 18.30 h  
am 15. und 29.01.2005 – am 05., 12., 19. und  
26.02.2005 – sowie am 05.03.2005

Wir bieten einen stimmungsvollen Abend mit Grünkohl  
und allem was dazu gehört, als Dessert servieren wir  
leckere „Rote Grütze“ – musikalisch begleitet Sie unser  
Haus-DJ Andree Stöver bis 1.00 h durch den Abend

**pro Person ohne Getränke 15,00 €**  
**und mit Getränkepauschale 34,50 €**

Auf Ihre Reservierung freuen sich  
Familie Oberhauser und Mitarbeiter!

Schützenstraße 5  
26670 Uplengen-Remels

Telefon (0 49 56) 91 85-0  
Telefax (0 49 56) 91 85 20  
Handy 01 72 - 9 53 19 06

...weil es um  
mehr geht!  
**SPIEKER**  
IMMOBILIEN · FINANZIERUNGEN · VORSORGE

## Fragen Sie uns – wir sind für Sie da

Um den besten Preis für Ihre Immobilie zu erzielen, ist eine professionelle Vorgehensweise unbedingte Voraussetzung:

- Objektive und marktgerechte Bewertung – wir kennen den Markt, auf unsere Preisermittlung ist Verlass
- Informative Aufbereitung der relevanten Fakten – ein aussagefähiges und überzeugendes Exposé ist die beste Präsentation
- Oft haben wir den potenziellen Kaufinteressenten bereits in unserer Kartei
- Zielgenaue Werbung führt zu schnellen Erfolgen: Anzeigen in relevanten Zeitungen, professionelle Darstellung auf den wichtigsten Immobilien-Internetseiten auch auf der Internetseite des Maklerverbandes RDM-Immonet.
- Besichtigung und Kaufverhandlungen nur mit ernsthaften Interessenten
- Sorgfältige Vorbereitung aller Verträge für den Notartermin



Ihr Berater:  
**Folkert Folkerts**  
Öff. best. u. vereid.  
Auktionator  
Immobilienfachwirt



Ihr Berater:  
**Herbert Betten**  
Dipl. Bank-  
betriebswirt ADG

[www.spieker-immo.de](http://www.spieker-immo.de)



Mit einem Beschluss vom 1. Juli 1899 wurden dann die Ortschaften Klein-Remels, Remelserfeld, Jüßberderfeld, Ochsenkopf, Bargerfehn und Zinskenfehn, soweit die Häuser zur Gemeinde Remels gehörten, zu einem öffentlichen, lutherischen Schulverband Klein-Remels vereinigt. Im Jahre 1900 wurde die Schule mit einer Lehrerwohnung in mitten der Ortschaft Klein-Remels gebaut.

Sie wurde am 2. Osterfeiertag, dem 8. April 1901 durch Pastor Brahms aus Remels eingeweiht. Der Lehrer Heeren wurde als erster Lehrer in Klein-Remels eingesetzt. Der Unterricht begann am 24. April 1901 mit 87 Schüler. Wer mehr über die Schule, den Schulstreik und den Unterrichtsverlauf erfahren möchte, kann dies in der Schulchronik nachlesen.



Das „Zentrum“ Klein-Remels' aus Richtung Nordgeorgsfehn fotografiert.

Foto: de Buhr

## Ein Dorf und seine Geschichte: Klein-Remels

Im Jahre 1971 wurde die Volksschule Klein-Remels aufgelöst und die Kinder besuchten ab diesem Zeitpunkt die Schule in Remels. Nach Auflösung der Schule wurde das Gebäude und die Außenanlage

durch den Männergesangsverein Klein-Remels instand gehalten.

Anfang der 90er Jahre wurde die Schule dann von den vorhandenen Vereinen und den Einwohnern von

Klein-Remels zum Dörfergemeinschaftshaus umgebaut. Seitdem dient es den Vereinen zu Übungszwecken und der Öffentlichkeit als Gesellschaftsraum.

## Urlaub beim Spezialisten buchen

Reisebüro „alltours Reisecenter“ jetzt auch in Remels

**Uplengen-Remels.** Die Reisebüroketten „alltours Reisecenter“ gibt es jetzt auch in Remels. „Mit Top-Angeboten und tollen Eröffnungspreisen“ verspricht Inhaberin Heidrun Hansen-Poelmann. Das alltours Reisecenter in der Ostertorstraße 94 (ehemals HiRo-Reisen) ist eines von inzwischen über 180 in ganz Deutschland und umfasst das Angebot aller namhaften Reiseveranstalter. Es reicht von der Flugreise über Kreuzfahrten bis hin zu Studien- und Fernreisen. „Freie Auswahl für den Kunden, der sich sicher sein kann, dass wir ihm immer das günstigste Angebot unterbreiten“, erläutert Helmut Warring (s. Foto), der bereits seit sechs Jahren als Reiseverkehrskaufmann in Remels tätig ist. Als Partner der leistungsstarken Reisebüroketten von alltours kann er seinen

Kunden mehr als „nur“ Top-Preise bieten. Durch regelmäßige Schulungen können ebenso eine qualifizierte Beratung und fundiertes, stets aktuelles Fachwissen, garantiert werden. Ein modernes und leistungsfähiges Kommunikationssystem sorgt für eine optimale Versorgung mit den aktuellsten Angeboten. Die Reisebüroketten gehören zur Unternehmensgruppe alltours, dem größten privaten Veranstalter in Deutschland.



In den ehemaligen Räumlichkeiten des HIRO-Reisebüros ist das neue Reisecenter ansässig.  
Foto: de Buhr

## Neueröffnung!

Seit dem 01.11.2004 ist das

## alltours Reisecenter

in Remels, Ostertorstr. 94, neueröffnet.

**Stoßen Sie mit uns am Tag der offenen Tür, dem 27.11.2004 von 9:00 bis 13:00 Uhr, mit einem Glas Sekt an und gewinnen Sie tolle Preise!**

**Wir freuen uns auf Ihr Kommen!  
Ihr Team vom Reisebüro Poelmann.**

alltours Reisecenter  
Ostertorstr. 94  
26670 Uplengen/Remels  
Tel. 049 56-407 447  
info@reisecenter-remels.de  
www.reisecenter-remels.de

### GEWINNCOUPON

Name: \_\_\_\_\_  
Straße: \_\_\_\_\_  
Ort: \_\_\_\_\_  
Telefon: \_\_\_\_\_  
Geburtsdatum: \_\_\_\_\_  
Einsendeschluß: 29. 11. 2004. Der Rechtsweg ist ausgeschlossen.

**alltours REISECENTER**



Das Denkmal

#### Das Denkmal – Erbaut im Jahre 1922

Im Jahre 1922 wurde für die Gefallenen der Ortschaft Klein-Remels ein Denkmal errichtet. Der Kolonist Friedrich Mimkes stellte die nordwestliche Ecke seines Gartens, die an der Landstraße und an dem Weg nach Jüberde liegt, unentgeltlich zur Verfügung.

Erbaut wurde es durch den Zimmermeister J. Boekhoff aus Hollen. Das Denkmal besteht aus Findlingen und 30 Zentner Zement. Eingeweiht wurde es am Sonntag, den 13. August 1922. Die Weihrede wurde von Pastor Brahms aus Remels gehalten. Das Denkmal wurde enthüllt durch den damaligen Lehrer de Vries.

Im Jahre 1949 wurde die Tafel zum Gedenken derjenigen Söhne angebracht, deren Tod im 2. Weltkrieg als bestimmt galt.

Im Laufe der Jahre wurde das Denkmal durch die Bewohner und den Vereinen regelmäßig gereinigt und renoviert, so dass es zu einem Schmuckstück im Ort geworden ist.

Mit der Ortschaft Klein-Remels sind folgende aktive Vereine verbunden, die die Gemeinschaft in unserem Ort fördern:

- Männergesangsverein „Feierabend“
- Boßelverein „He löpt noch“ Klein-Remels und Umgebung e.V.
- Ortsbürgerverein Klein-Remels
- Volkstanzgruppe Uplengenerland
- Kindervolkstanzgruppe Uplen-

generland

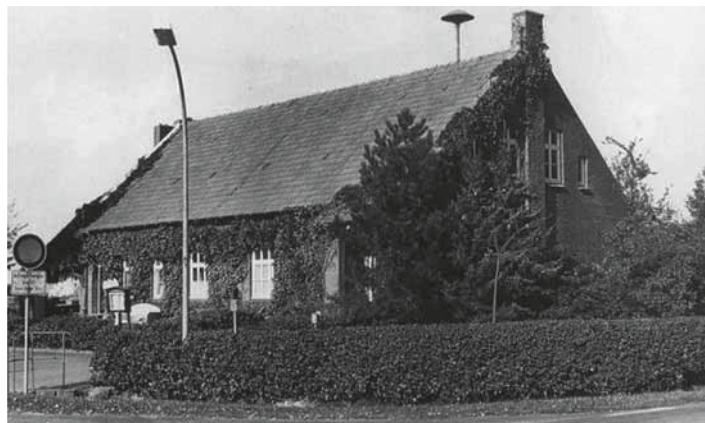
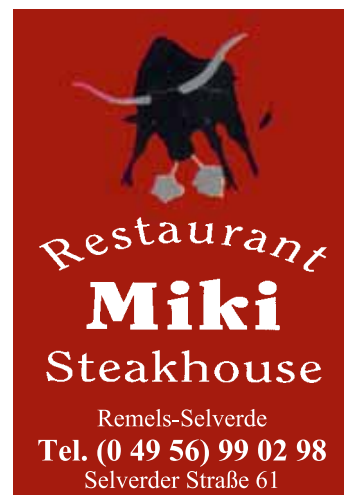
- Seniorengymnastikgruppe

- Kindergottesdienst

Wer weitere Fragen zur Ortschaft Klein-Remels, zur Schulchronik oder zu den Vereinen hat, kann sich gerne an den Ortsvorsteher Meinhard Schmidt wenden.

Ein Dorf und  
seine Geschichte:

**Klein-Remels**



Dörfergemeinschaftshaus

## Die „Tom Tailor“ Weihnachtswochen!

Collier  
nur **55,- €**

Ring  
nur **55,- €**

Armbanduhr  
nur **69,- €**

Armband  
nur **59,- €**

**TOM TAILOR**

**Thieme & Schellstede**  
Optik · Uhren · Schmuck

**THIEME. SIEHSTE!**

Mühlenstraße 13 · 26689 Augustfehn · Telefon 0 44 89 / 3317 · [www.optiker-thieme.de](http://www.optiker-thieme.de)



# Das traurige Ende vom Black Jack

Oder: wie aus einem Fünkchen Hoffnung nur noch Schutt und Asche übrig bleibt / Der Brand vom 10. September 2004

Von Ulrich de Buhr  
(damals DJ Ulli)

**Klein-Remels.** Ein Feuer hat der seit ein paar Jahren geschlossenen Discothek nun völlig den Garaus gemacht. Vielleicht hatten Einige insgeheim noch den Wunsch, dass es ja nochmal wieder weitergehen könnte.

Wie aus der Zeitung zu erfahren war, hat ein technischer Defekt den Brand ausgelöst. Wer den „Laden“ und seine elektrische Installationen kannte, hat sich sicher nur gewundert, dass es erst jetzt zu dieser Katastrophe kam.

In den 80er und 90er Jahren war das Black Jack der Treffpunkt für die damals junge Generation.

Im Jahr 1980 eröffnet, war jeweils mittwochs, freitags und samstags Disco ab 20 Uhr. Sonntags öffnete der Laden bereits um 15 Uhr. Und bereits 15 Minuten vorher war ein Schlange vor der Kasse.

Heutzutage ist man in den Discotheken froh, den Laden um Mitternacht voll zu haben.

Black Jack war einfach ein kleines gemütliches Lokal, sehr dunkel im Innern, mit viel Holz und Sitzcken, mit seiner langen Theke, die rundherum im Saal verlief mit seinen runden, Lehnen losen, drehbaren Lederhockern.

In der hölzernen, pergolaartigen Deckenverkleidung über den Tischen und über der Theke war jeweils ein Strahler, der genau über



Ein Bild des Grauens: Blick in die Disco aus Sicht des Kassenvorraums. Sogar Deckenträger aus Stahl schmolzen wie Butter bei der Hitze.  
Foto: de Buhr

einen Aschenbecher sein Licht ergoss.

Mittwochs war meistens Charlytime und der wurde dann immer meterweise verkauft. In der Kneipe nebendran waren die etwas anderen Gäste, die es etwas ruhiger (leiser) und gemütlicher liebten. Hier konnte man sich noch locker unterhalten. Wer den kleinen Hunger verspürte, ging ein paar Schritte zum ca. vier Quadratmeter großen „Imbiss“, wo man immer Hamburger, Baguette oder „La Flûte“ be-

kam. „Fast Food“? Kein Gedanke. Zeit musste man schon mitbringen... Dafür konnte man sich auch am Tisch hinsetzen.

Ein weiterer Nebenraum beherbergte einen Billardtisch, einen Fußballkicker und diverse Spielautomaten. Dieser Raum war der leiseste im ganzen Komplex.

Immer wieder bekamen die Disco-Gänger Angst, wenn es wieder hieß, die Disco müsse schließen. Ein paar Mal war das der Fall. An jedem vermeintlich „letzten Tag“ war der Laden immer proppevoll. Man sah Leute, die man jahrelang nicht gesehen hatte. Diese meinten, dass sie immer wieder gerne kommen würden, wenn nur die Disco nicht schließen müsste. Aber es war nie der letzte Tag und diese Gäste wurde trotzdem nicht wieder gesehen.

Der Brand im September bedeutet wohl entgültig das „Aus“ des glorreichen Black Jack. Es fand sich zwar ein Käufer für das Gebäude, aber jetzt bleibt wohl nur der Abriss.

Immer wieder, wenn ich alte Bekannte treffe, kommt etwas Wehmut auf und wir überlegen, wie man alte Zeiten wieder aufleben lassen könnte.

Vielleicht finden sich ein paar wirklich Interessierte, die es sich (wie ich) zutrauen, eine „Black-Jack Revival-Party“ zu organisieren.

Jemand Interesse? Meldet Euch doch unter (04489) 2614 oder per E-Mail an [debuhr@ewetel.net](mailto:debuhr@ewetel.net). Vielleicht treffen wir uns im nächsten Frühjahr zur „Familienfeier“, wenn das Black Jack 25 Jahre alt geworden wäre?!?



- Metallbau • Schlosserei • Kupferschmiederei • Leichtmetallbau • Kunstschmiedearbeiten • Schmiedepforten • Zaun- und Geländerbau • Elektrostatistisches Farbbeschichten u.v.m.

**Moorweg 16 • 26670 Remels**

**Tel. (0 49 56) 92 70 70**  
**Fax (0 49 56) 92 70 71**

An jedem Adventssonntag bieten wir ab  
10 Uhr wieder unseren

## Adventsbrunch

**Unsere Termine für Sie:**

28. November, 5. Dezember, 12. Dezember, 19. Dezember

Um Tischreservierung wird gebeten.

HOTEL **Kleihauer** RESTAURANT

Ostertorstr. 71 • 26670 Uplengen-Remels • Tel. (0 49 56) 12 37

Es sind noch Termine für unsere Kegelbahn frei!

## PROBLEME ?

mit Ihrem Fernseher  
oder der Sat-Anlage

**Wir lösen das Problem!**

Wir reparieren Geräte aller Fabrikate, egal wo gekauft. Auf Wunsch holen wir Ihr defektes Gerät auch ab.

Wir installieren auch Ihre analoge oder digitale Sat-Anlage.

**Noch Zweifel? Dann rufen Sie uns an und testen Sie uns.**

Denn **SERVICE** wird bei uns groß geschrieben!

Sie wollen eine Party starten und Ihre Anlage ist Ihnen zu schade? Kein Problem: Wir haben für Sie eine Leihanlage. Inhalt: **2 PA-Boxen, PA-Verstärker, Mischpult, 2 CD-Spieler, Mikrofon** für nur 41 Euro pro Abend. Ist doch eine gute Sache, oder?

## F&A ELECTRONIC

Gerhard & Alex  
**FECHT**

Gastackerweg 6  
26670 Uplengen-Selverde  
Telefon (0 49 56) 91 29 00  
Telefax (0 49 56) 91 29 01  
**IHR MEISTERBETRIEB**

**CAR-HIFI - Zubehör und mehr unter**  
**[www.fecht-electronic.de](http://www.fecht-electronic.de)**

**GARDINEN-SCHAU**  
 Neuheiten 2005/2006  
**So. 12. Dezember**  
**So. 19. Dezember**  
**So. 2. Januar**  
 jeweils von 11 bis 18 Uhr

Freuen Sie sich auf eine der größten  
 Gardinen-Ausstellungen in Deutschland  
 (über 50 Fenster-Dekorationen!).

Exklusiv bei  
**MEINERS-HAGEN**  


Ammerlandstr. 2 · 26689 Apen  
 Telefon 0 44 89/40 970 · [www.meiners-hagen.de](http://www.meiners-hagen.de)

**Maler Meyer**  
 hermann meyer · malermeister

**Boden · Farbe · Glas · Tapete**

Hasenburgstraße 11 · 26670 Uplengen-Remels  
 Telefon (0 49 56) 29 22 · Telefax (0 49 56) 99 07 25

**KFZ-SERVICE JOHANN HAGEDORN**

mit TÜV und AU  
 Wir überprüfen Ihr Fahrzeug mit BOSCH-Geräten

auto reparatur  
 Johann Hagedorn · 472-Neuenkirchen

Meisterhaft  
**auto reparatur**

Uhlhornstraße 6a · 26835 Firrel  
 Telefon (0 49 46) 99 02 20  
 Telefax (0 49 46) 99 02 21

**Gut geschlafen?**

4-Kammersteppbett, weiß  
 San-pro-care Ausstattung  
 Neue Daunen und Federn  
 Klasse 1, 90 % / 10 %  
 (Original reine Daune)

ab **139,95**

Oberbetten..Steppbetten..Synthetik-  
 betten..Kopfkissen..Matratzen..Lat-  
 tenroste..Bettwäsche..Zubehör..usw.

Sind's die Betten, geh' zu.....  
**Giesmann**  
 Textilien - Gardinen - Betten

Mittwoch  
 nachmittags  
 geschlossen

**Uplengen-Remels - 04956-1268**

Wissenswert und wichtig:

# Zonen mit zulässiger Höchstgeschwindigkeit und verkehrsberuhigte Bereiche

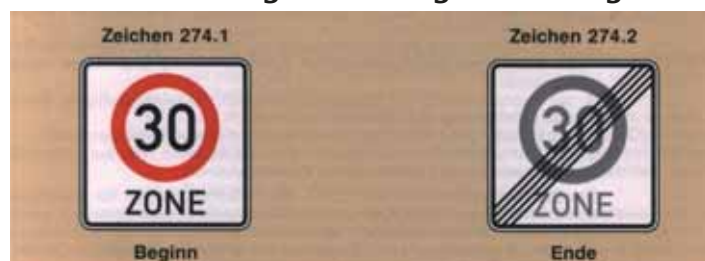
**hhs Uplengen.** Um die Belange der Verkehrssicherheit insbesondere für Kinder und ältere Mitbürger zu erhöhen, die Verbesserung des Wohnumfelds sowie den Schutz der Bevölkerung vor Lärm und Abgasen zu berücksichtigen, wurden in der Gemeinde Uplengen Zonen mit zulässiger Höchstgeschwindigkeit von 30 km/h und verkehrsberuhigte Bereiche eingerichtet. In der täglichen Praxis ist aber festzustellen, dass einige Verkehrsteilnehmer sich nicht entsprechend der vorhandenen Beschilderung verhalten. Dies

führt bei Anwohnern innerhalb der verkehrsberuhigten Bereiche zur Verärgerung, da Verkehrsteilnehmer oft der Auffassung sind, auch hier wären 30 km/h gestattet. Fatale Folgen, insbesondere Unfälle mit spielenden Kindern sind so vorprogrammiert.

**Aktueller Hinweis:** Seit Juli diesen Jahres sind im Bereich der Gemeindestraßen „Alter Postweg“ und „Uplengener Straße“ in Remels Zonen mit einer zulässigen Höchstgeschwindigkeit von 30km/h eingerichtet worden.

## Dazu einige Hinweise:

### Zone mit zulässiger Höchstgeschwindigkeit



Die Zeichen 274.1 und 274.2 stehen am Beginn und am Ende einer Zone, für die eine zulässige Höchstgeschwindigkeit (30 km/h) angeordnet wurde. D.h. innerhalb der gesamten Zone gilt die Höchstgeschwindigkeit von 30 km/h. An Kreuzungen und Einmündungen innerhalb der Zone sollte der Grundsatz „Rechts vor Links“ gelten.

### Verkehrsberuhigter Bereich



Die Zeichen 325 und 326 stehen am Beginn und am Ende eines verkehrsberuhigten Bereiches. D.h. innerhalb des gesamten verkehrsberuhigten Bereiches gilt die Bedeutung des Zeichens 325: Fußgänger dürfen die Straße in ihrer gesamten Breite benutzen, Kinder dürfen auf der Straße spielen, der Fahrzeugverkehr muss Schrittgeschwindigkeit einhalten. Der Fahrzeugverkehr hat in einem solchen Bereich untergeordnete Bedeutung. Das heißt auch, dass die Fußgänger durch den Fahrzeugführer weder gefährdet noch behindert werden dürfen. In der Regel sind in verkehrsberuhigten Bereichen weitere Zeichen entbehrlich. Parken ist nur in besonders gekennzeichneten Bereichen zulässig. Bei der Einmündung einer Straße aus dem verkehrsberuhigten Bereich in eine nicht verkehrsberuhigte Straße sind die Fahrzeuge, die aus der verkehrsberuhigten Strasse kommen, wartepflichtig.

Besuchen Sie das Blattje doch auch mal „online“ und stöbern Sie in alten Ausgaben oder tragen sich ins Gästebuch ein: [www.blattje.de](http://www.blattje.de)



# CiG Uplengen



Der erste Vorstand des CiG Uplengen: (hintere Reihe v.l.n.r.: Karl Wünsche, Dennis Münk, Erwin Bullerjahn, Henri Harms. Vordere Reihe: Tamme Bohlen, Christian Neesemann, Gerrit Wünsche, Stefan Gerdes.

**dbu Uplengen.** Die „Computer-Interessen-Gemeinschaft Uplengen e.V.“ hat sich am 16. September in seiner konstituierenden Sitzung neu gegründet.

Der Vorstand setzt sich aus den Personen zusammen: 1. Vorsitzender Stefan Gerdes, 2. Vorsitzender Dennis Münk, 3. Vorsitzender Christian Neesemann, Schriftführer Gerrit Wünsche, Kassenwart Erwin Bullerjahn, 1. Kassenprüfer Henri Harms, 2. Kassenprüfer Tamme Bohlen.

Das Ziel der „CiG Uplengen“ ist es, den Einwohnern der Gemeinde in Hilfe in Sachen EDV zu sein. Das Angebot in Uplengen sei etwas zu dünn gesät. Es ist beabsichtigt, mit verschiedenen Veranstaltungen und Angeboten die Jugendlichen sinnvoll zu „beschäftigen“ und sie dazu auffordern, miteinander die modernen Kommunikationsmittel zu nutzen. Schließlich ist der Computer weder aus der Freizeit noch aus der Berufswelt wegzudenken.

Außerdem soll ihnen der Umgang mit der EDV (Hardware, Software und Hintergrundwissen) nähergebracht werden. Was in anderen Gemeinde schon praktiziert wird, soll nun also auch in Uplengen Einzug halten.

Ein erstes größeres Event der „CiG“ war die am 19. November veranstaltete „LAN-Party“ (die Teilnehmer sind mit ihrem eigenen PC an dem Veranstaltungsort und spielen in einem großen Netzwerk mit- und gegeneinander Spiele).

Als nächstes größeres Ziel sind EDV-Kurse geplant, sowie ein Forum im Internet, wo jeder über seine EDV-Probleme öffentlich diskutieren kann. Das Team wird dann Lösungsvorschläge erarbeiten.

Weitere Infos rund um die „CiG Uplengen“ erfahren Sie online unter: [www.cig-uplengen.de](http://www.cig-uplengen.de). Kontakt auch per E-Mail an: [info@cig-uplengen.de](mailto:info@cig-uplengen.de)

## Lückenschluss

**hhs Bühren/Stapel.** Am 3. November erfolgte die feierliche Übergabe des letzten Teilstücks des Radweges an der K 46 zwischen Bühren und Stapel. Landrat Bernhard Bramlage und Bürgermeister Hartwig Aden zerschnitten gemeinsam das Band und übergaben den Weg seiner

Bestimmung. Für die Kinder aus Stapel und Bühren wurde ein sicherer Schulweg geschaffen, den bestimmt auch viele Uplengener und ihre Gäste nutzen werden. Maßnahme- und Kostenträger für das 2,6 km lange Teilstück ist der Landkreis Leer.



## An Weihnachten denken – mit Freude schenken!



### PHILIPS Senseo Kaffeeautomat

mit 1450 Watt, duale Spritzung für 1 oder 2 Tassenzubereitung, 40 sec. Zubereitungszeit für 1 Tasse, spezielles Brühsystem, autom. Endabschaltung (1 Std.), inkl 2 Packungen Kaffeepads

**64.95**

### Sandwich-Toaster

**14.95**



**19.95**

### Waffeleisen

### Lockenbürste

**8.95**



**14.95**



### Handmixer 250 Watt

**14.95**



### Haartrockner 1800 Watt

### Haarschneideset

statt 14.95

**7.77**

## EP:Rademacher

ElectronicPartner

HiFi, Video, TV, Elektro Groß- und Kleingeräte  
Mobilfunk, ISDN-Telefonanlagen, PC's, Software

Hajo Rademacher  
Alter Postweg 64  
26670 Uplengen-Remels

Telefon: (0 49 56) 10 27  
Telefax: (0 49 56) 30 27



Bolte's

# SPIELZEUGLAND



Baby-  
wippe

**12.99**

Babystroller



Baby Annabell

**54.99**



Holzschrank  
55x26x61 cm

**49.99**



playmobil 3263

Betonmischer  
(RC-fähig)

**29.99**



Siku 3482  
Historischer  
Pflug

**5.99**



Siku 3480  
Gabel-  
heuwender

**9.99**



Siku 3481  
Schlepp-  
rechen

**8.99**



playmobil 3262

Baukran

**44.44**



Siku 3467  
Porsche  
Super  
mit Frontlader

**11.99**



Siku 3468  
Porsche Super  
mit Seitenmäherwerk

**10.99**



Bruder Traktor  
New Holland TG 285

**21.99**



SMS Barbie  
Total trendy  
Inklusive Handy

**24.99**



Königliche  
Kutsche  
(ohne Puppen)

**44.44**



Speed  
Challenge  
Autorennbahn

**49.99**

playmobil 3268  
Große Königs-  
ritterburg

**124.99**



**JETZT ZUGREIFEN!**

Fisher-Price  
Kassetten-  
recorder  
mit Stimmen-  
verzerrfunktion

**24.99**



Ferrari  
F1 Racer

**47.99**



## ALBERT BOLTE

26670 Uplengen-Remels · Ostertorstraße 50  
Tel. (0 49 56) 92 55-0 · Telefax (0 49 56) 92 55-33